



Installeringsinstruksjoner for GSD™ 24

Følg disse instruksjonene når du installerer enheten, slik at du oppnår best mulig ytelse og unngår skade på båten.

Les alle installeringsinstruksjonene før du går videre med installeringen. Hvis du opplever problemer i forbindelse med installeringen, kan du kontakte Garmin produktsupport.

Registrere enheten

Gjør det enklere for oss å hjelpe deg. Registrer deg på Internett i dag.

- Gå til <http://my.garmin.com>.
- Oppbevar den originale kvitteringen, eller en kopi av den, på et trygt sted.

Laste inn ny programvare på et minnekort

Enheten kan inneholde et minnekort for oppdatering av programvare. Hvis dette er tilfelle, følger du instruksjonene som fulgte med kortet. Hvis det ikke følger med et minnekort med programvareoppdatering, må du kopiere programvareoppdateringen til et minnekort.

- 1 Sett inn et minnekort i kortsporet på datamaskinen.
- 2 Gå til www.garmin.com/support/software/marine.html.
- 3 Velg **Last ned** ved siden av Garmin maritimt nettverk med SD-kort.
- 4 Les og godta vilkårene.
- 5 Velg **Last ned**.
- 6 Velg **Løping**.
- 7 Velg stasjonen knyttet til minnekortet, og velg **Neste > Fullfør**.

Oppdatere programvaren på enheten

Før du kan oppdatere programvaren må du skaffe deg et minnekort med programvareoppdatering eller laste inn den nyeste programvaren på et minnekort.

- 1 Slå på kartplotteren.
- 2 Når startskjermen vises, setter du inn minnekortet i kortsporet.
MERK: Enheten må være startet opp helt før du setter inn minnekortet. Ellers vises ikke instruksjonene for programvareoppdateringen.
- 3 Følg instruksjonene på skjermen.
- 4 Vent flere minutter mens oppdatering av programvaren fullføres.
Enheten gjenoppretter vanlig drift etter at oppdateringen er fullført.
- 5 Ta ut minnekortet.
MERK: Hvis du fjerner minnekortet før enheten starter på nytt, blir ikke programvareoppdateringen fullført.

Kontakte Garmins produktsupport

- Gå til www.garmin.com/support, og klikk på **Contact Support** for å få informasjon om innenlandsk support.
- I USA: Ring (913) 397 8200 eller (800) 800 1020.
- I Storbritannia: Ring 0808 238 0000.
- I Europa: Ring +44 (0) 870 850 1241.

Viktig sikkerhetsinformasjon

⚠ ADVARSEL

Se veiledningen *Viktig sikkerhets- og produktinformasjon* i produktesken for å lese advarsler angående produktet og annen viktig informasjon.

Du er ansvarlig for sikker og forsvarlig betjening av fartøyet. Et ekkolodd er et verktøy som gir deg en bedre forståelse av vannet under båten. Ekkoloddet unntar deg ikke ansvaret for å holde øye med vannet rundt båten når du navigerer.

⚠ FORSIKTIG

Hvis du ikke installerer og vedlikeholder dette utstyret i samsvar med disse instruksjonene, kan det medføre skade.

Bruk alltid vernebriller, hørselsvern og støvmaske når du borer, skjærer eller sliper.

MERKNAD

Du må alltid undersøke hva som er på den motsatte siden av overflaten, før du begynner å bore eller skjære.

Svingere

Du må ha en svinger for å kunne sende og motta ekkoloddssignalet fra ekkoloddet. Riktig valg og installering av svinger er avgjørende for bruken av enheten. Monteringssteder varierer, så hør med din lokale Garmin forhandler, eller ta kontakt med Garmin produktsupport for å få mer informasjon. Gå til www.garmin.com/transducers for å velge en svinger.

Hvis den kompatible svingeren ikke har en 8-pinners kontakt som er kompatibel med enheten, finner du informasjon om hvordan du installerer en svingeradapter, i *Transducer Adapter Installation Instructions*.

Før installering

MERKNAD

Enheten må installeres som beskrevet i disse instruksjonene for at du skal få best mulig ytelse. Hvis du opplever problemer i forbindelse med installeringen, kan du kontakte Garmin Product Support.

Hver båt er forskjellig, så ta deg god tid til å planlegge installeringen av GSD 24 ekkoloddet.

- 1 Velg et monteringssted.
- 2 Monter ekkoloddet.
- 3 Koble ekkoloddet til Garmin maritime nettverk og strøm.
- 4 Koble ekkoloddet til svingeren.

Nødvendige verktøy

- Bor
- Borbits nr. 8 (5 mm) egnet for monteringsoverflaten
- Flat borbits på 32 mm (1 1/4 tommer) eller en hullsag egnet for monteringsoverflaten
- Stjerneskrutrekker nr. 2
- 3 mm flat skrutrekker
- Kabelstrips (valgfritt)
- Avbitertang
- Avisoleringstang
- Maritim tetningsmasse (valgfritt)

Montere ekkoloddet

Hensyn ved valg av monteringssted

- Ekkoloddet må monteres på et sted hvor det ikke dekkes av vann.

- Ekkoloddet må monteres på et sted med tilstrekkelig ventilasjon hvor det ikke blir utsatt for ekstreme temperaturer.
- Ekkoloddet skal monteres slik at LED-lampene synes.
- Ekkoloddet bør monteres slik at strøm- og nettverkskabler enkelt kan kobles til.
- Ekkoloddet bør monteres slik at svingerkabelen kan kobles til. Du kan eventuelt kjøpe forlengelseskabler for svingeren via Garmin forhandleren.

Montere enheten

MERKNAD

Hvis du monterer braketten på glassfiber med skruer, anbefales det at du bruker en forsenkningsbits til å bore en klaringsforenkning gjennom bare det øverste laget med gelbelegg. Dette er med på å forhindre sprekker i gelbelegget når skruene strammes til.

Rustfrie stålskruer kan sette seg fast når de skrues for hardt inn i glassfiber. Garmin anbefaler å påføre smøremiddel mot rust på skruene før de festes.

Du må velge et monteringssted og avgjøre hvilke festeanordninger du trenger, før du monterer enheten.

MERK: Det følger festeanordninger med enheten, men det kan hende at disse ikke er egnet for monteringsoverflaten.

- 1 Plasser enheten på monteringsstedet, og merk av plasseringen for styrehullene.
- 2 Bor egnet styrehull for én av enhetens hjørnekanter.
- 3 Fest enheten løst til monteringsoverflaten ved én hjørnekanthull, og undersøk de tre resterende styrehullmerkene.
- 4 Merk eventuelt av nye styrehull, og ta enheten vekk fra monteringsoverflaten.
- 5 Bor egnede styrehull for de resterende tre merkene.
- 6 Fest enheten til monteringsstedet.

Koble til svingeren

⚠ ADVARSEL

Ikke fjern den innebygde sikringsholderen når du kobler til strømkabelen. Riktig sikring må være på plass slik det vises i produktspesifikasjonene. Dette forhindrer mulighet for personskade eller skade på produktet som følge av brann eller overoppheting. Hvis du kobler til strømkabelen uten riktig sikring på plass, ugyldiggjøres produktgarantien.

MERKNAD

Ikke bruk makt for å koble kablet til kabelporten. Hvis du bruker makt på kablet, kan du skade kabelpinnene. Hvis kablet er riktig innrettet, bør det være enkelt å koble til.

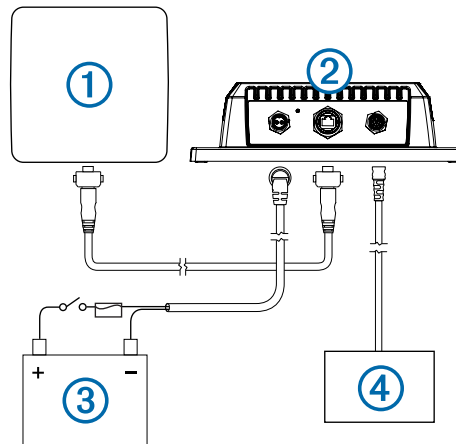
Du må montere ekkoloddet før du kan koble det til nettverket, strøm og svingeren ([Montere ekkoloddet](#)).

- 1 Før kablene med riktige strips, festeanordninger og tetningsmasse for å feste kablene i strekket og gjennom skott eller dekk.
- 2 Installer låseringene på Marine Network- og strømkablene ([Installere låseringer på kablene](#)).
- 3 Koble den uisolerte enden av strømkabelen til en 12 V likestrømkilde og til jord.
- 4 Rett inn hakket på enden av strømkabelen mot strømporten på enheten, og trykk kablet på plass.
- 5 Fest låseringen.
- 6 Gjenta trinn 4 og 5 for nettverkskabelen og svingerkabelen.
- 7 Velg et alternativ:

- Hvis båten er utstyrt med en GMS 10-nettverksboks, kobler du nettverkskabelen til en ledig port på GMS 10-enheten.
- Hvis båten ikke er utstyrt med en GMS 10-nettverksboks, kobler du nettverkskabelen direkte til nettverkporten på kartplotteren.

Installeringsdiagram

Du kan bruke dette diagrammet for å identifisere tilkoblingspunktene fra ekkoloddet til nettverk, strøm og svinger.



Element	Beskrivelse
①	Kartplotter
②	GSD 24
③	Strømkilde
④	Svinger

Gummitetninger

Når du trekker kablene gjennom båten, kan det hende at du må bore hull for å kunne trekke kablene. Du kan bruke gummikabeltetninger til å dekke kabelinstalleringshullene. Du kan kjøpe gummitetninger fra Garmin forhandleren eller direkte fra Garmin på www.garmin.com.

Koble enheten til en svinger

Du får mer informasjon om hva slags svinger som dekker dine behov, på www.garmin.com eller ved å kontakte en lokal forhandler for Garmin.

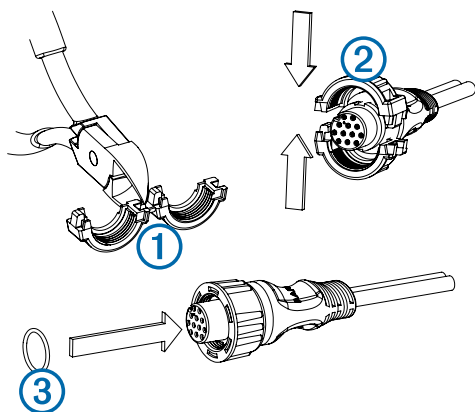
- 1 Følg instruksjonene som fulgte med svingeren, for å installere den på riktig måte på båten.
- 2 Før svingerkabelen til ekkoloddet.
- 3 Koble svingerkabelen til XDCR-porten.

Installere låseringer på kablene

Du må trekke kablene før du kan installere låseringer på kablene.

Låseringene er pakket atskilt fra kablene. Dette er ment å forenkle kabeltrekkingsprosessen. Hver låsering er pakket i en liten pose med et nummer på etiketten for enkel identifisering.

- 1 Skill de to halvdelene av låseringen ① fra hverandre.



- 2 Still de to halvdelene ② av låseringen mot hverandre rundt kablen, og klikk dem sammen.
- 3 Sett inn O-ringene ③ på enden av kontakten.

Blinkekoder

Når ekkoloddet er installert, slår det seg på når kartplotteren slås på. LED-statuslampen med to farger (grønn og rød) på ekkoloddet viser driftsstatusen.

LED-farge	Tilstand	Status
Grønn	Sakte blinking	Ekkoloddet er koblet til en kartplotter og fungerer som det skal. Du skal se ekkoloddata på kartplotteren.
Rød	Sakte blinking	Ekkoloddet er slått på, men ikke koblet til en kartplotter, eller det venter på å koble til en kartplotter. Hvis denne koden fortsatt vises når ekkoloddet er koblet til kartplotteren, må du kontrollere ledningene og tilkoblingene.
Rød/grønn	Sakte blinking	Ekkoloddet er i testmodus.
Rød	Rask blinkesekvens	Systemfeil. Kartplotteren viser en melding som viser typen feil. Når feiltilstanden er rettet opp, må ekkoloddet kobles helt fra strømkilden og så kobles til på nytt for å fjerne feilmeldingen.
Rød	Kontinuerlig	Det er en maskinvarefeil på ekkoloddet. Ta kontakt med Garmin produktsupport for å få hjelp.

Spesifikasjoner

Størrelse	L x B x H: 204 x 283 x 81 mm (8 x 11,2 x 3,2 tommer)
Vekt	2,39 kg (5,27 pund)
Dekselmateriale	Fullstendig tett hus i aluminium og stål, vannrett i henhold til IEC 60529 IPX7.
Temperaturområde	Fra -15 til 70 °C (5 til 158 °F)
Strømminntak	10–35 V
Strømforbruk	40 W maksimalt
Sikring	7,5 A
Sikkerhetsavstand for kompass	40 cm (15,75 tommer)
Ekkoloddeffekt	25-2000 W (RMS)*
Frekvens	50/200 kHz
Dybde	1512 m (5000 fot)**
Utdata	Garmin Marine Network

*Avhengig av svingerkapasitet og dybde

**Maksimumsdybde, avhengig av svinger, vannets saltinnhold, bunntype og andre vannforhold.

Garmin® og Garmin logoen er varemerker for Garmin Ltd. eller tilhørende datterselskaper som er registrert i USA og andre land. GSD og GMS™ er varemerker for Garmin Ltd. eller tilhørende datterselskaper. Disse varemerkene kan ikke brukes uten uttrykkelig tillatelse fra Garmin.
Airmar™ er et varemerke for Airmar Technology Corporation.

