

GSD™ 24 – installationsinstruktioner

För att erhålla bästa möjliga prestanda och undvika skador på din båt ska du installera enheten i enlighet med följande instruktioner.

Läs alla installationsinstruktioner innan du utför installationen. Om du stöter på problem under installationen kan du kontakta Garmin produktsupport.

Registrera enheten

Hjälp oss att hjälpa dig på ett bättre sätt genom att fylla i vår onlineregistrering redan i dag.

- Gå till <http://my.garmin.com>.
- Spara inköpskvittot, i original eller kopia, på ett säkert ställe.

Läsa in den nya programvaran på ett minneskort

Enheten kan innehålla ett minneskort för uppdatering av programvaran. Om så är fallet följer du instruktionerna som medföljer kortet. Om ett minneskort för programvaruuppdatering inte medföljer måste du kopiera programvaruuppdateringen till ett minneskort.

- 1 Sätt i ett minneskort på kortplatsen i datorn.
- 2 Gå in på www.garmin.com/support/software/marine.html.
- 3 Välj **Hämta** bredvid "Garmin marint nätverk med SD-kort".
- 4 Läs och godkänn villkoren.
- 5 Välj **Hämta**.
- 6 Välj **Löpning**.
- 7 Välj den enhet som hör till minneskortet och välj **Nästa > Slutför**.

Uppdatera enhetsprogramvaran

Innan du kan uppdatera programvaran måste du skaffa ett minneskort för programuppdatering eller läsa in den senaste programvaran på ett minneskort.

- 1 Slå på plottern.
- 2 Sätt i minneskortet på minneskortsplatsen när hemskärmen visas.
OBS! För att instruktionerna för programuppdatering ska visas måste enheten startas helt och hållet innan kortet sätts in.
- 3 Följ instruktionerna på skärmen.
- 4 Vänta i flera minuter medan programuppdateringen slutförs. Enheten återgår till normalläget när programuppdateringen är klar.
- 5 Ta bort minneskortet.
OBS! Om minneskortet tas bort innan enheten har startats om helt och hållet slutförs inte programuppdateringen.

Kontakta Garmin produktsupport

- Gå till www.garmin.com/support och klicka på **Contact Support** för att få lokal supportinformation.
- I USA ringer du (913) 397 8200 eller (800) 800 1020.
- I Storbritannien ringer du 0808 2380000.
- I Europa ringer du +44 (0) 870 8501241.

Viktig säkerhetsinformation

⚠ VARNING

I guiden *Viktig säkerhets- och produktinformation*, som medföljer i produktförpackningen, finns viktig information och produktvarningar.

Du ansvarar för att båten framförs på ett säkert och förnuftigt sätt. Ekolod är ett verktyg som ger dig ytterligare kunskap om vattnet under båten. Det befriar dig inte från ansvaret att observera vattnet runt båten när du navigerar.

⚠ VARNING

Om den här utrustningen installeras och underhålls på ett sätt som avviker från de här instruktionerna kan det leda till personskador eller skador på utrustningen.

Använd alltid skyddsglasögon, hörselskydd och andningsskydd när du borrar, skär eller slipar.

MEDDELANDE

Kontrollera alltid vad som finns bakom ytan som du ska borra eller skära i.

Givare

En givare krävs för att skicka och ta emot ekolodssignalen från ekolodet. Korrekt val och installation av givare är avgörande för att enheten ska fungera. Eftersom monteringsplatserna varierar kan du kontakta din lokala Garmin återförsäljare eller Garmin produktsupport för mer information. Gå till www.garmin.com/transducers för att välja givare.

Om din kompatibla givare inte har en 8-polig kontakt som är kompatibel med enheten läser du i *Transducer Adapter Installation Instructions* om hur du installerar en adapter för givaren.

Installationsförberedelser

MEDDELANDE

Enheten måste installeras enligt dessa instruktioner för att få bästa möjliga prestanda. Om du stöter på problem med installationen kan du kontakta Garmin produktsupport.

Eftersom alla båtar är olika måste du noggrant planera installationen av ekolodet GSD 24.

- 1 Välj monteringsplats.
- 2 Montera ekolodet.
- 3 Anslut ekolodet till Garmin marint nätverk och till strömkällan.
- 4 Anslut ekolodet till givaren.

Verktyg som behövs

- Borrmaskin
- Nr 8 (5 mm) borrspets som passar för monteringsytan
- 32 mm (1 1/4 tum) hålskärborr eller hålsåg som passar för monteringsytan
- Stjärnmejsel PH2
- 3 mm spårskruvmejsel
- Kabelhållare (tillbehör)
- Kabelavbitare
- Kabelskalare
- Marint tätningsmedel (tillbehör)

Montera ekolodet

Monteringsplatsavvägningar

- Ekolodet måste monteras på en plats där det inte kan nedsänkas i vatten.

- Ekolodet måste monteras på en plats med lämplig ventilering där det inte utsätts för extrema temperaturer.
- Ekolodet bör monteras så att lysdioderna syns.
- Ekolodet bör monteras så att ström- och nätverkskablar lätt kan anslutas.
- Ekolodet måste monteras så att givarkabeln kan anslutas. Om det behövs kan givarens förlängningskablar införskaffas hos din Garmin återförsäljare.

Montera enheten

MEDELLENDE

Om du monterar fästet på glasfiber rekommenderar vi att du använder en försänkingsborrspets och borrar en avståndsförsänkning genom bara det översta geltäckskiktet. På så sätt undviker du sprickor i geltäckskiktet när skruvarna dras åt.

Rostfria skruvar kan kärva när de skruvas i glasfiber och dras åt för hårt. Garmin rekommenderar att du applicerar ett antikärningsmedel på skruvarna innan du fäster dem.

Innan du monterar enheten måste du välja ut en monteringsplats och avgöra vilket monteringsmaterial som krävs för ytan.

OBS! Det monteringsmaterial som medföljer enheten ska bara användas om det passar för monteringsytan.

- 1 Placera enheten på monteringsplatsen och markera platsen för monteringshålen.
- 2 Borra ett lämpligt testhål för ett av enhetens hörn.
- 3 Sätt fast enheten löst på monteringsytan i ett hörn och kontrollera de andra tre markerade testhålen.
- 4 Markera nya platser för testhål vid behov, och ta bort enheten från monteringsytan.
- 5 Borra lämpliga testhål för de andra tre markeringarna.
- 6 Fäst enheten på monteringsplatsen.

Ansluta ekolodet

⚠ VARNING

När du ansluter strömkabeln ska du inte ta bort den kabelmonterade säkringshållaren. Det är viktigt att rätt säkring är på plats för att förhindra skador på personer och på produkten, orsakade av eldsvåda eller överhettning. Se produktspecifikationerna. Om du ansluter strömkabeln utan rätt säkring gäller inte heller garantin.

MEDELLENDE

Använd inte våld för att sätta fast kabeln i porten. Om du använder våld kan stiften skadas. Om kabeln är rätt justerad kan den enkelt anslutas.

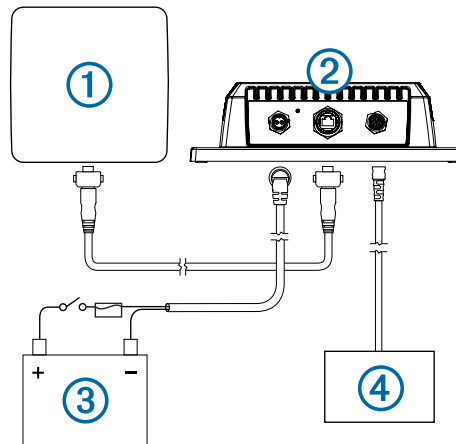
Innan du ansluter ekolodet till nätverket, strömmen och givaren måste du montera ekolodet ([Montera ekolodet](#)).

- 1 Dra kablarna med hjälp av lämpliga buntband, fästelement och tättningsmedel för att fästa kablarna längs kabelbanan och genom eventuella skott eller däck.
- 2 Installera låsringarna på det marina nätverket och strömkablarna ([Installera låsringar på kablarna](#)).
- 3 Anslut strömkabelns blanktrådsände till en 12 V DC-strömkälla och till jord.
- 4 Passa in skåran på strömkabelns ände mot enhetens strömport och tryck kabeln på plats.
- 5 Dra åt låsringen.
- 6 Upprepa steg 4 och 5 för nätverks- och givarkabeln.
- 7 Välj ett alternativ:

- Om din båt är utrustad med en GMS 10 expansionsenhet för nätverksportar ansluter du nätverkskabeln till en tillgänglig port på GMS 10.
- Om din båt inte är utrustad med en GMS 10 expansionsenhet för nätverksportar ansluter du nätverkskabeln direkt till nätverksporten på plottern.

Installationsschema

Du kan använda det här schemat till att identifiera anslutningspunkterna från ekolod till nätverk, ström och givare.



Objekt	Beskrivning
①	Plotter
②	GSD 24
③	Strömkälla
④	Givare

Kabeldragningsringar

När du drar kablar genom båten kan du behöva borra hål för att kunna dra igenom kablarna. Du kan använda kabeldragningsringar för att täcka kabelinstallationshål. Du kan köpa tågringar hos din Garmin återförsäljare eller direkt från Garmin på www.garmin.com.

Ansluta enheten till en givare

Gå till www.garmin.com eller kontakta din lokala Garmin återförsäljare för att välja en lämplig typ av givare för dina behov.

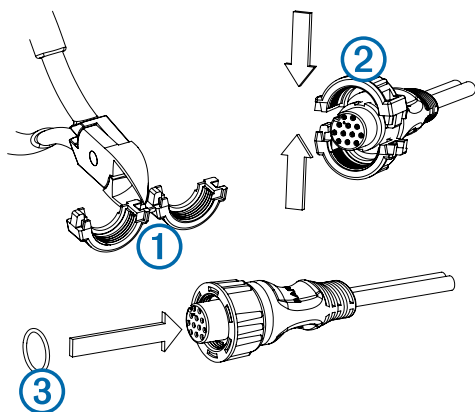
- 1 Följ instruktionerna som följer med givaren så att du monterar den korrekt på din båt.
- 2 Dra givarkabeln till ekolodet.
- 3 Anslut givarkabeln till XDCR-porten.

Installera låsringar på kablarna

Innan du installerar låsringarna på kablarna måste du dra kablarna.

För att göra det lättare att installera kablarna är låsringarna förpackade separat från kablarna. Varje låsring är förpackad i en liten påse med ett nummer på etiketten för enkel identifiering.

- 1 Separera låsringens två halvor ①.



- 2 Passa in de två halvorna ② av låsringen över kabeln och snäpp sedan ihop dem.
- 3 För in o-ringen ③ i änden av kontakten.

Blinkningskoder

När ekolodet är installerat slås det på när plottern slås på. Den tvåfärgade statuslysdioden (grön och röd) på ekolodet anger enhetens driftstatus.

Färg för lysdiod	Tillstånd	Status
Grön	Blinkar långsamt	Ekolodet är anslutet till en plotter och fungerar som det ska. Du bör kunna se ekolodsdata på plottern.
Röd	Blinkar långsamt	Ekolodet är påslaget men inte anslutet till en plotter, eller så väntar det på att anslutas till en plotter. Om ekolodet är anslutet till plottern och den här koden kvarstår kontrollerar du kabelanslutningarna.
Röd/grön	Blinkar långsamt	Ekolodet är i testläge.
Röd	Snabb blinksekvens	Systemfel. Plottern visar ett meddelande som anger typ av fel. När feltillståndet är åtgärdat måste ekolodet kopplas bort helt från strömkällan och anslutas igen för att felet ska rensas.
Röd	Fast	Ekolodet har ett maskinfel. Kontakta Garmin produktsupport om du behöver hjälp.

Specifikationer

Storlek	L x B x H: 204 x 283 x 81 mm (8 x 11,2 x 3,2 tum)
Vikt	2,39 kg (5,27 lb.)
Material i höljet	Helt tätad, aluminium- och stålhölje, vattentålig enligt IEC 60529 IPX7.
Temperaturområde	Från -15 till 70 °C (från 5 till 158 °F)
Strömförsörjning	10–35 V
Effektförbrukning	40 W maximalt
Säkring	7,5 A
Säkert avstånd till kompass	40 cm (15,75 tum)
Ekolodets ström	25–2 000 W (RMS)*
Frekvens	50/200 kHz
Djup	1 512 m (5 000 fot)**
Datautgång	Garmin marint nätverk

*Beroende på givarens kapacitet och djup

**Maxdjupet beror på givaren, vattnets salthalt, botten typ och andra vattenförhållanden.

Garmin® och Garmin logotypen är varumärken som tillhör Garmin Ltd. eller dess dotterbolag och är registrerade i USA och i andra länder. GSD och GMS™ är varumärken som tillhör Garmin Ltd. eller dess dotterbolag. De här varumärkena får inte användas utan skriftligt tillstånd från Garmin.
Airmar™ är ett varumärke som tillhör Airmar Technology Corporation.

