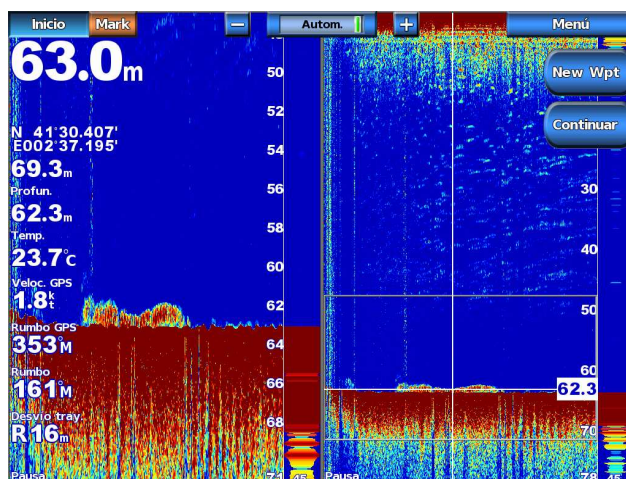


## Garmin inicia la comercialización de las nuevas sondas digitales GSD™



- La GSD™ 24 y la GSD™ 26, presentadas en la Salón Náutico Internacional de Barcelona 2011, ya están disponibles comercialmente en España
- La GSD™ 24 proporciona una definición de objetivos de excelente calidad y gran rendimiento en aguas profundas
- Por su parte, la GSD™ 26 es capaz de escanear hasta los 3.000 metros de profundidad lo que la convierte en un dispositivo ideal para la práctica de pesca deportiva de altura

Barcelona, febrero 2012.- **Garmin**, líder global en soluciones de navegación por cuarto año consecutivo\*, ha iniciado la comercialización de **las sondas digitales GSD™ 24 y GSD™ 26**; dos nuevas unidades que destacan por ofrecer una **mejor definición de objetivos, un excelente seguimiento del fondo y un notable aumento de la sensibilidad**. Estos avanzados dispositivos, que se presentaron en la última edición del Salón Náutico Internacional de Barcelona, son totalmente compatibles con la red Garmin y los equipos multifunción GPSmap® 4000/5000 y 6000/7000.

*“Estas dos innovadoras sondas garantizan una **navegación más segura y cómoda**, con la posibilidad de conocer y registrar los fondos marinos, además de simplificar y optimizar la práctica de la pesca, sea profesional o de recreo”, explica **Salvador Alcover, Director Comercial y de Marketing de Garmin Iberia**. “Sus avanzadas prestaciones sorprenderán a los navegantes más exigentes”, afirma.*

## **GSD™ 24: excelente rendimiento y nitidez de imágenes**

Esta nueva unidad cuenta con un **diseño mejorado** que proporciona una mejor discriminación de los objetivos y un elevado rendimiento en aguas profundas, pudiendo alcanzar **hasta los 1.500 metros**. Con la GSD™ 24, el navegante podrá visualizar con total claridad los bancos de peces, fondos de corales o estructuras situadas bajo la embarcación. Este modelo trabaja con **frecuencia dual (50/200 kHz)**, una potencia de transmisión seleccionable entre 600W, 1kW y 2kW, y un receptor de alto rango dinámico.



## **GSD™ 26: escanea hasta los 3.000 metros de profundidad**

El modelo superior de la gama utiliza la **última tecnología de propagación de espectros de frecuencias**, gracias a la cual los pescadores deportivos tendrán a su disposición una **mejor definición de los objetivos y contornos submarinos**, así como la supresión de ruidos en profundidades muy superiores, de **hasta 3.000 metros**.

La GSD™ 26 es dos sondas en una, ya que el transceptor dual permite un **funcionamiento simultaneo o independiente del transductor**. La frecuencia, **desde 25kHz a 210kHz**, puede ser seleccionada automáticamente o manualmente por el usuario, con el fin de lograr el rendimiento óptimo según las necesidades de la pesca. Compatible con la nueva línea de transductores broadband de Airmar, permite seleccionar también la **potencia de transmisión desde 300W a 3.000 kW**, en función del transductor utilizado, para un control aún mayor de los datos que ofrece la sonda.

Desde hace más de 20 años, Garmin no ha dejado de sorprender ofreciendo tecnología de vanguardia, con **productos avanzados que destacan por su funcionalidad y precisión**. Siempre con un único objetivo: hacer la vida de los usuarios más sencilla y que disfruten más de sus **actividades profesionales o de ocio**.

**PVR GSD™ 24:** 499 euros (IVA incluido)

**PVR GSD™ 26:** 1.499 euros (IVA incluido)

\*Fuente: Canals, estudio de mercado mundial de sistemas de navegación portátil para todo el año 2010, publicado en febrero 2011.

### **Sobre Garmin**

El líder global en navegación por satélite, Garmin Ltd. y sus subsidiarios han diseñado, fabricado y comercializado los dispositivos, aplicaciones de navegación, comunicación e información desde 1989 - la mayoría de los cuales incorporan tecnología GPS. Los productos de Garmin se emplean para automoción, móviles, actividades al aire libre, fitness, náutica, aviación y en aplicaciones OEM. Garmin Ltd. se ha incorporado en Suiza y sus principales empresas subsidiarias están ubicadas en los Estados Unidos, Taiwan y el Reino Unido. Para más información, visitar la sala de prensa virtual de Garmin accediendo a [www.garmin.com/pressroom](http://www.garmin.com/pressroom) o contactar con la agencia de medios en el 93 200 19 44. Garmin es una marca registrada de Garmin Ltd.

### **Aviso sobre el contenido:**

Esta nota de prensa incluye información sobre acciones futuras relacionadas con el negocio de Garmin Ltd. y sus actividades comerciales. Todos los datos aquí contenidos relacionados con la futura presentación de productos de la empresa son futuribles y se basan en las expectativas de negocio actuales de la compañía. Tanto estos como los eventos y circunstancias comentadas en las notas de prensa pueden no producirse y sus resultados reales diferir substancialmente como consecuencia de factores de riesgo conocidos y desconocidos que puedan afectar a Garmin, incluyendo, entre otras cuestiones, los indicados en el Informe anual del Formulario 10-K para el año que

finalizó el 31 de diciembre de 2005 presentado por Garmin a la Comisión de Bolsa y Valores (archivado en la Comisión con el número 0-31983). Se puede descargar una copia de dicho Formulario 10-K de Garmin en [www.garmin.com/aboutGarmin/invRelations/finReports.html](http://www.garmin.com/aboutGarmin/invRelations/finReports.html). Por lo tanto, Garmin no garantiza las acciones futuras que puede contener esta nota de prensa. Además, estas sólo se refieren a la fecha en que están previstas y Garmin no tiene obligación de revisar o actualizarlas periódicamente, ya sean como resultado de nuevos datos, eventos futuros o cualquier otra circunstancia.

**Si necesitáis más información, entrevistas, imágenes en alta o aclarar cualquier duda al respecto, por favor, no dudéis en contactar con:**



**Alba Plana – Daniel Guillén**  
T. 93 200 19 44 ó 676 009 890  
[press@orbyce.com](mailto:press@orbyce.com)

**Natalia Cabrera**  
Directora de Marketing de Garmin Iberia S.A.  
T. 93 357 26 08  
[natalia.cabrera@garmin.com](mailto:natalia.cabrera@garmin.com)