

Karttojen asennus SD-muistikortille.

Tässä ohjeessa neuvotaan kuinka asennat tietokoneellesi asennettuja karttoja SD-muistikortille.

Esim. jos et karttapäivityksen yhteydessä saanut ladattua koko Euroopan karttaa laitteesi muistiin.

Ohjelmalla voitte myös asentaa haluamanne kartat uudelleen laitteen muistiin.

Koko saatavilla oleva Euroopan kartta-aineisto mahtuu 2GB (gigatavua) SD-muistikortille.

Huomaa että SDHC-muistikortit eivät välttämättä toimi laitteessasi, tästä syystä on hyvä käyttää perus SD-muistikortteja, joita saat ostettua hyvin varustelluilta jälleenmyyjiltä.

Tietokoneellesi on asentunut karttapäivityksen yhteydessä MapInstall -niminen ohjelma.

Löydät sen Windowsin "Käynnistä" napin takaa valitsemalla Kaikki ohjelmat, sieltä Garmin ja sen alta MapInstall.

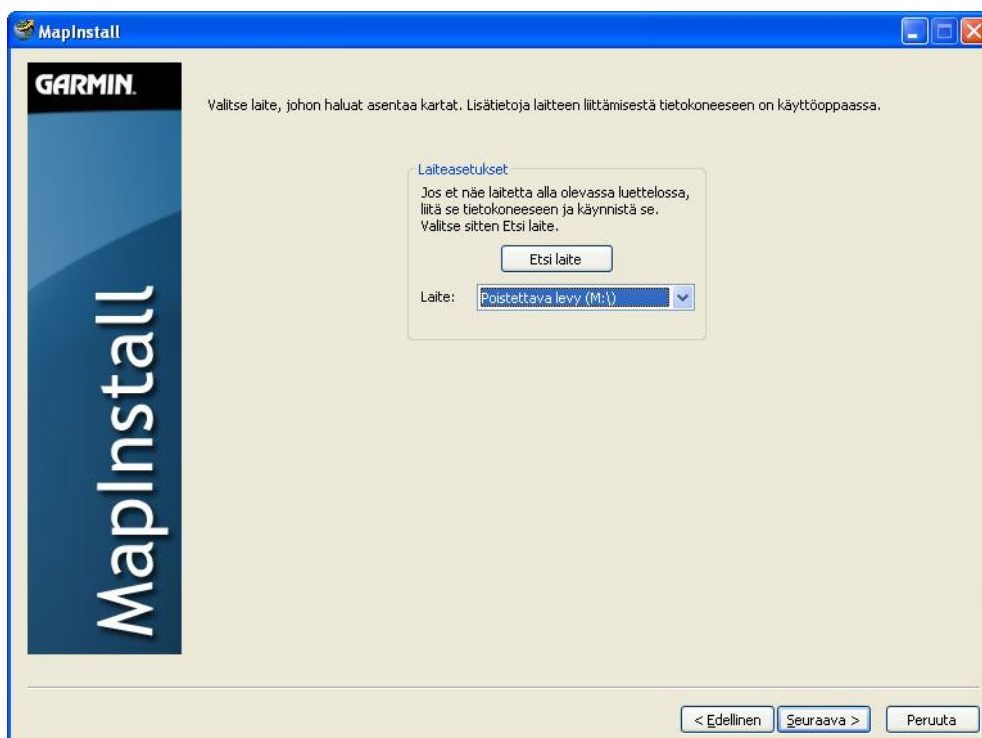
1. Liitä laite ja/tai muistikortinlukija tietokoneeseen ja tyhjä SD-muistikortti lukijaan tai laitteen muistikortinlukijaan. Odota hetki ja käynnistä MapInstall -ohjelma.

Ohjelma käynnistyy, jatka painamalla Seuraava



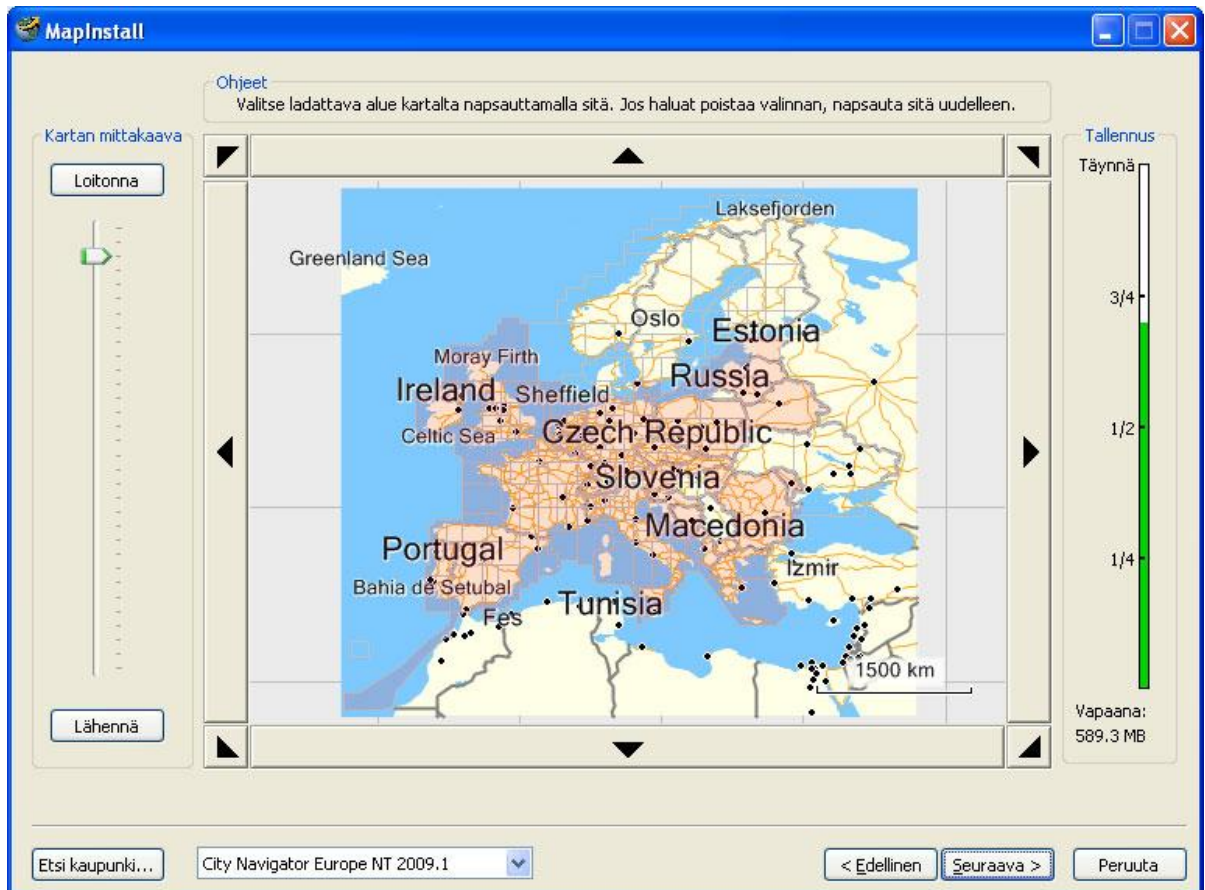
2. Valitse MapInstall ohjelmassa joko laite tai muistikortti jolle haluat kartta-aineistoa siirtää.

Jos laitteesi oli kytketty tietokoneeseen, MapInstall löytää sen automaattisesti. Muussa tapauksessa kytke laite tietokoneeseen, odota hetki ja paina Etsi Laite. Valitse laitteesi alasveto valikosta, jos se ei ilmesty automaattisesti. Laitteesi on joko Nüvi tai Garmin nimellä. Jos olet varma, että haluat siirtää kartan laitteen muistiin niin valitse laitteesi. Muistikortille siirrettäessä valitse alasveto valikosta muistikortinlukijaa vastaava asematunnus, muistikortti näkyy listalla ”poistettava levy (x:)\”
(Huomaa että joudut siirtämään kaikki kartat uudelleen jos olet siirtämässä niitä laitteen muistiin, koska asennusohjelma korvaa automaattisesti laitteessa jo olevan kartta-aineiston uudella, joten koko kartta haluamastasi alueesta tulee siirtää kerralla!!)

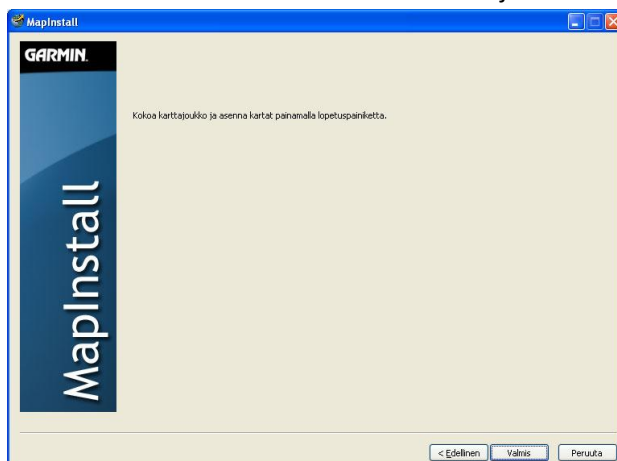


3. Näet nyt tietokoneellesi asentuneen kartan.

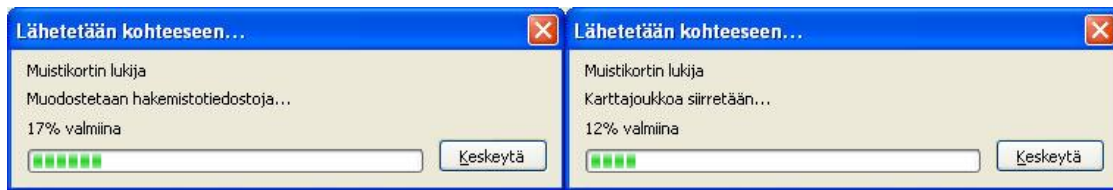
- Voit lähentää ja loitontaa kartta-aluetta vasemmassa reunassa olevalla liukusäätimellä helpottaaksesi alueiden valintaa ja saat liikuteltua karttaa painelemalla kartan ympärillä olevia nuolia haluamaasi suuntaan.
- Jos haluat asentaa Euroopan maita muistikortille ja asensit laitteen muistiin Pohjoismaat, jätä Pohjoismaat valitsematta ja valitse ne Euroopan maat joita tarvitset. Valinta tapahtuu maalaamalla hiiren vasen nappula pohjassa. Pieniä alueita uudelleen klikkaamalla voit poistaa valintoja.
- Käytettävän muistin määrän näet oikeassa reunassa olevasta palkista.



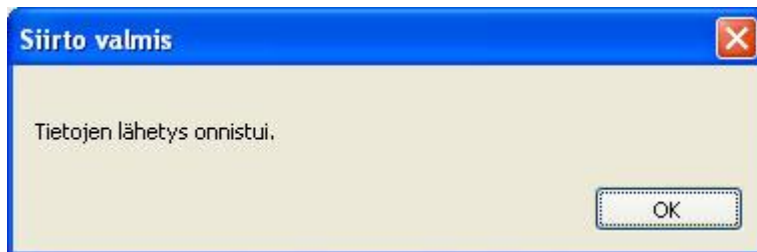
4. Aloita asennus valitsemalla Seuraava ja seuraavasta ruudusta Valmis



5. Odota että ohjelma kokoaa karttajoukon ja asentaa sen laitteeseen/muistikortille



6. Kartta on nyt siirretty, lopeta painamalla Ok.



7. Nyt laitteessasi on kaikki haluamasi kartat. Jos huomaat että laitteesta ei löydy kartat joita halusit, käynnistä MapInstall ja asenna kartat edellisiä ohjeita noudattaen uudelleen.