

# nüMaps Guarantee - Garmin laitteen karttapäivitys.

Olethan luonut itsellesi myGarmin tilin ja rekisteröinyt Garmin laitteesi tilille ennen tämän oppaan mukaan tehtävää karttapäivitystä. on myös suositeltavaa, että päivität laitteesi ohjelmiston webupdater ohjelmalla.

Ohje myGarmin tilin luomiseksi:

[http://www.garmin.fi/ohjeet/mygarmin\\_tili.pdf](http://www.garmin.fi/ohjeet/mygarmin_tili.pdf)

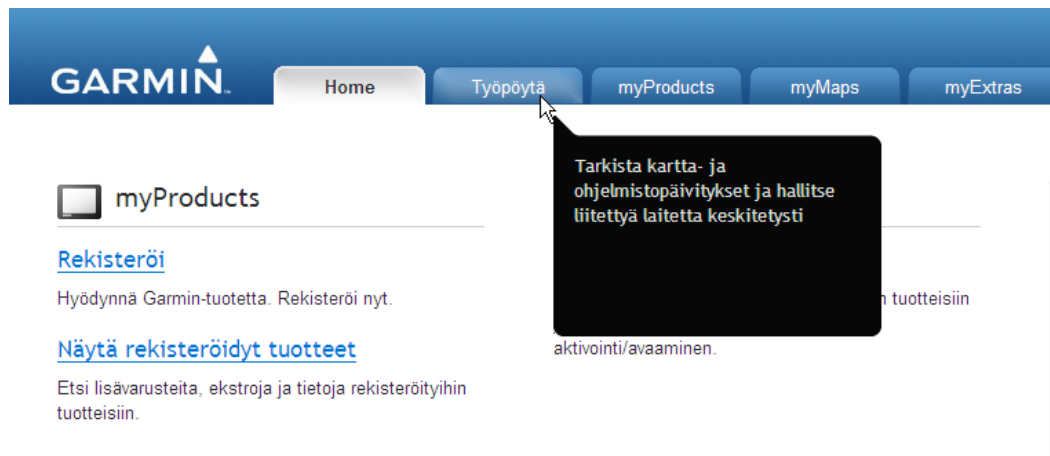
Ohje laitteesi rekisteröimiseen myGarmin tilillesi:

[http://www.garmin.fi/ohjeet/laitteen\\_rekisterointi.pdf](http://www.garmin.fi/ohjeet/laitteen_rekisterointi.pdf)

Ohje laitteen ohjelmiston päivittämiseksi webupdater ohjelmistolla:

[http://www.garmin.fi/ohjeet/garmin\\_ohjelmistopaivitys.pdf](http://www.garmin.fi/ohjeet/garmin_ohjelmistopaivitys.pdf)

1. Kirjaudu myGarmin tilillesi <http://my.garmin.com/>
2. Valitse etusivulta Työpöytä



3. Jos tililläsi on useampia Garmin laitteita rekisteröitynä, niin valitse laite jota haluat hallita.

## Työpöytä

Valitse hallittava laite:

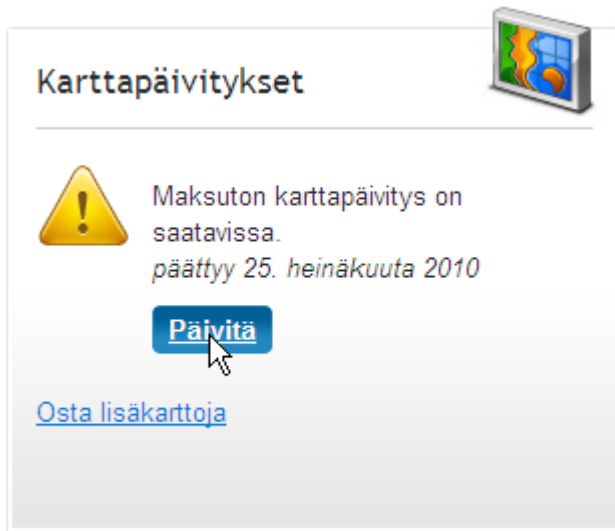
nüvi@ 1390T: 1TT011235

Eikö laite näy? [Etsi laitteita.](#)

Jatka

4. Jos olet oikeutettu ilmaiseen karttapäivitykseen, niin pääset karttapäivitykseen kohdasta Karttapäivitykset valitsemalla ”Päivitä”.

*Jos laitteesi on uusi ja otettu käyttöön alle 60 päivää sitten, niin olet oikeutettu ilmaiseen karttapäivitykseen (tarkemmat ehdot [www.garmin.fi](http://www.garmin.fi)).*



5. Näet tiedot ilmaisesta karttapäivityksestä, teillä on noin 2 kuukautta aikaa ladata päivitys. Aloita päivittäminen valitsemalla ”Hanki maksuton päivitys”.

## nüMaps Guarantee

Hiljattain rekisteröimäsi laitteeseen on saatavissa maksuton päivitys nüMaps Guarantee™ -ohjelmassa rajoitetun ajan.\*Tarkista myös muut maksuttomat karttapäivitykset usein tilisi etusivulta.

Maksuton karttapäivitys on päivitys Garmin-tuotteen alun perin sisältämiin karttatietoihin. Uusia karttatietoja ei lisätä.

*Laitte:* nüvi® 1390T

*Sarjanumero:* 1TT011235

*Karttapäivitys:* nüMaps Onetime™ City Navigator® Europe NT 2011

*Vanhenee:* 25.7.2010 

[Hanki maksuton päivitys](#)

[Peruuta](#)

\* Ehdit hyödyntää nüMaps Guaranteea vielä 60 päivän ajan tästä päivästä lähtien. 60 vuorokauden kuluttua tämä karttapäivitys on ostettavissa Garminin verkkokaupasta. Yhdysvaltain ulkopuoliset asiakkaat vastaavat itse mahdollisista lisäveroista ja tullimaksuista.


6. Valitse ”Lataa” ja sen jälkeen ”Seuraava”

## Valitse muoto

Tämä karttapäivitys on saatavana kahdessa eri muodossa. Suosittelemme valitsemaan latausmuodon, jotta saat varmasti ajantasaisimman kartan.

**TÄRKEÄ HUOMAUTUS:** Huomioi, että karttatuotteidemme jatkuvan kehittämisen ja niiden laajenevan kattavuuden vuoksi Garmin-laitteesi muisti ei ehkä riitä täyden karttapäivityksen asentamiseen. Siinä tapauksessa valitse automaattisesta avattavasta luettelosta alue tai pienempi karttajoukko.

- Lataa (Älä valitse tätä, jos käytät puhelinverkkoysteitä.)

*Sinulla on 60 päivää aikaa ladata tämä karttapäivitys myGarmin-tililtäsi. Huomioi, että lataaminen saattaa kestää useita tunteja.* 

- Levy

*Toimitusaika on 4–6 viikkoa.*

*Tähän vaihtoehtoon lisätään 6,75 euron (10,00 USD / 5,00 GBP) kuljetus- ja käsittelykulut.* 

Takaisin

Seuraava

7. Kirjoita tuotetunnus kohdasta Product key ylös ja valitse ”Jatka”.

## Tilauksen kuitti

Maksuton karttapäivityksesi on nyt saatavilla. Hae päivitys nyt lataamalla Garmin Map Updater -sovellus, joka opastaa päivityksessä.

Jatka

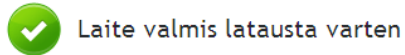
**Product Key:** ABCD1234

Vihjeitä:

- o Tarvitset ehkä tuotetunnuksen asennuksen yhteydessä.
- o Jos et halua päivitystä nyt, voit hakea sen Garmin-tililtäsi 60 päivän kuluessa.

8. Odota ja valitse ”Lataa”.

### Valmistellaan karttapäivitystä...

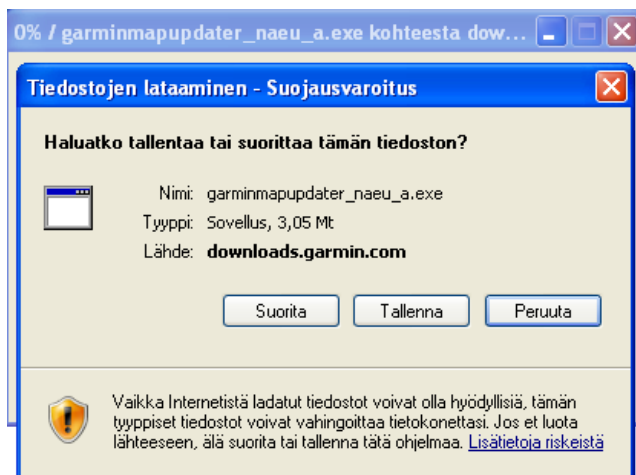


Nyt voit ladata ja suorittaa Garmin Map Update -sovelluksen, joka opastaa karttapäivityksessä.

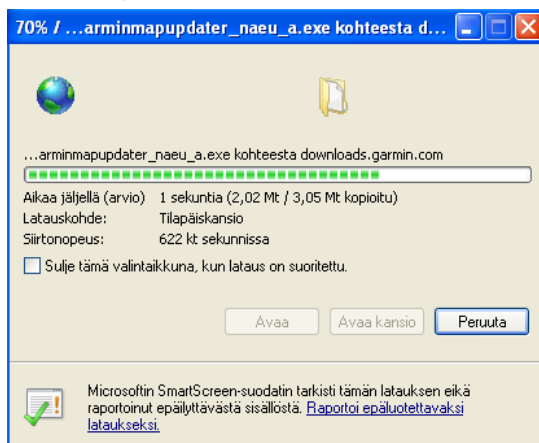
[Lataa](#)

[lue lisäohjeet](#)

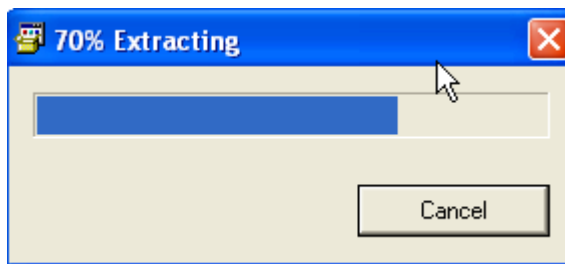
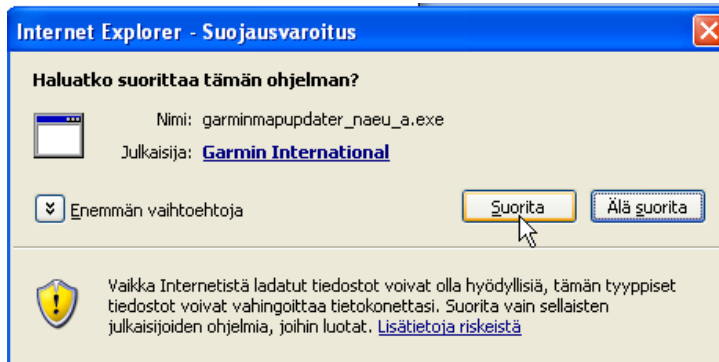
9. Tallentakaa ladattava tiedosto tietokoneellenne ja kun lataus on suoritettu, niin käynnistää ohjelma tuplaklikkaamalla. Riippuen internetselaimesta, voitte suorittaa ohjelman suoraan latauksen päätteeksi, valitsemalla ”Suorita”



10. Odottakaa, että tiedosto latautuu



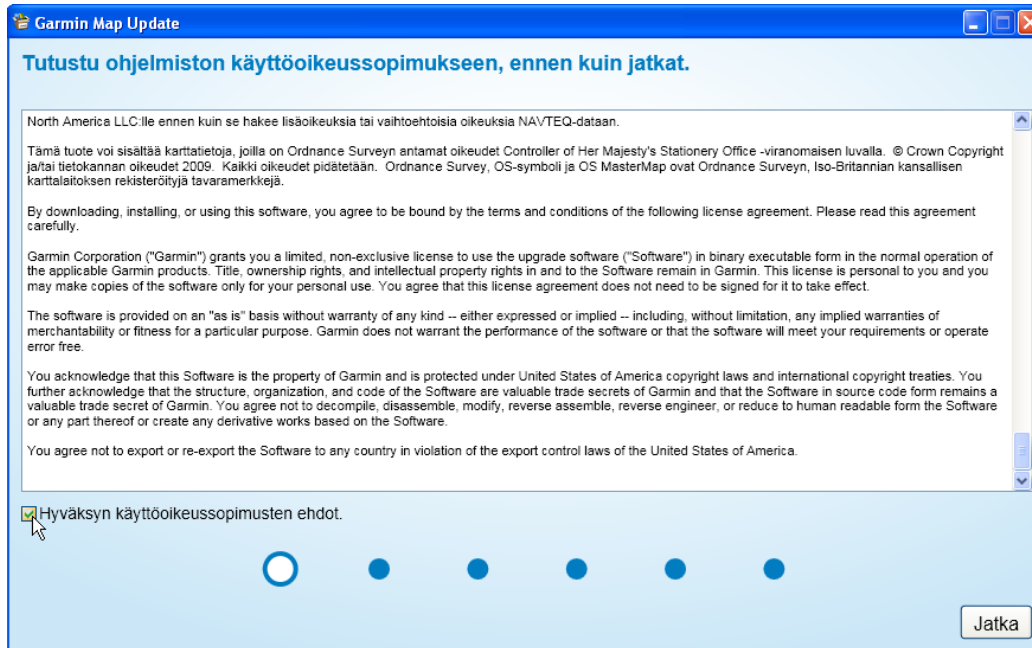
11. Hyväksykää mahdollinen suojausvaroitus valitsemalla ”Suorita” ja odottakaa kunnes asennusohjelma käynnistyy.



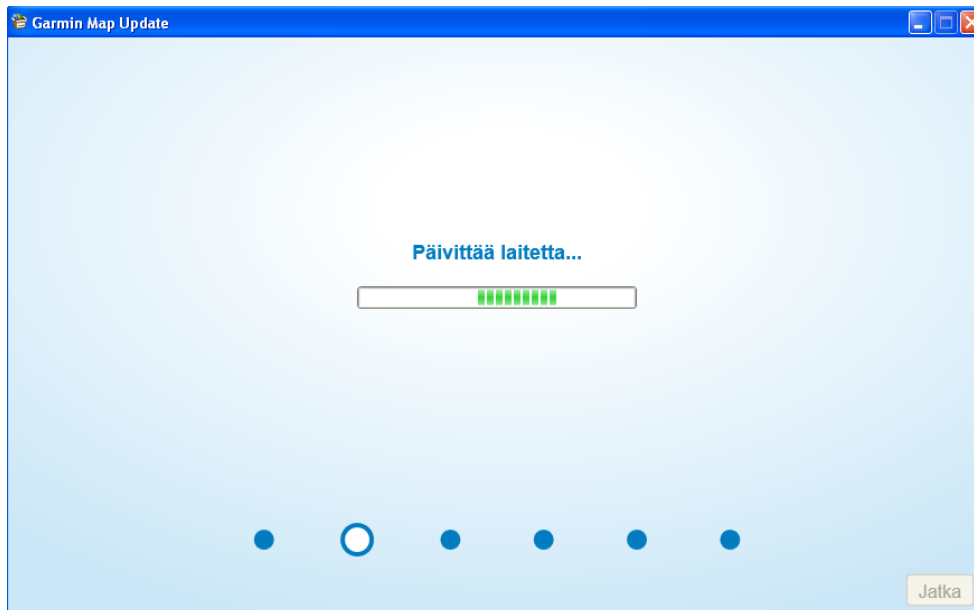
12. Valitkaa päivitettävä laite ja valitkaa ”Jatka”



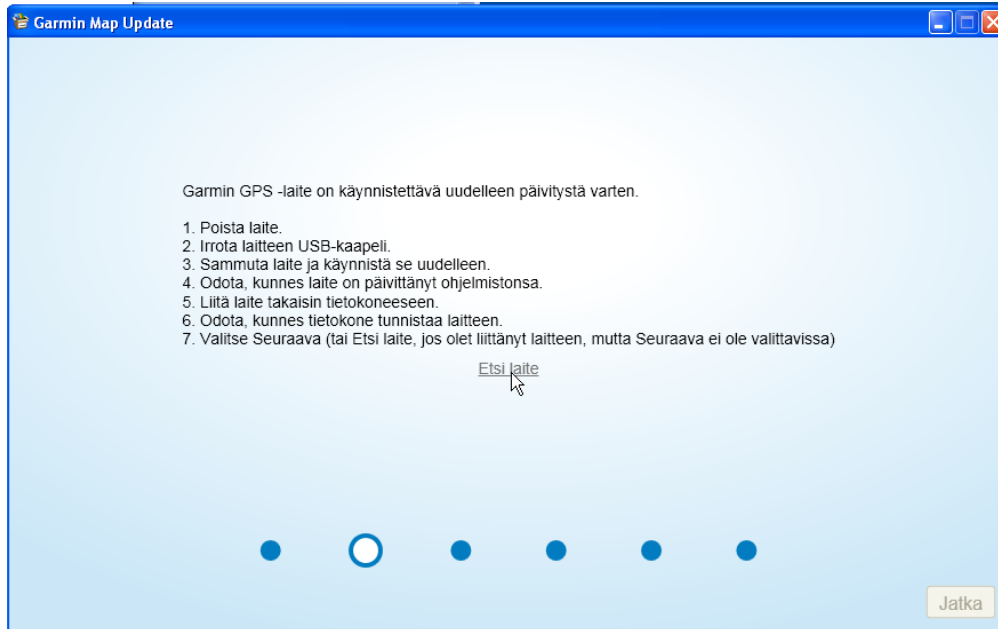
### 13. Hyväksyää käyttöoikeussopimus ruksaamalla ja valitkaa ”Jatka”



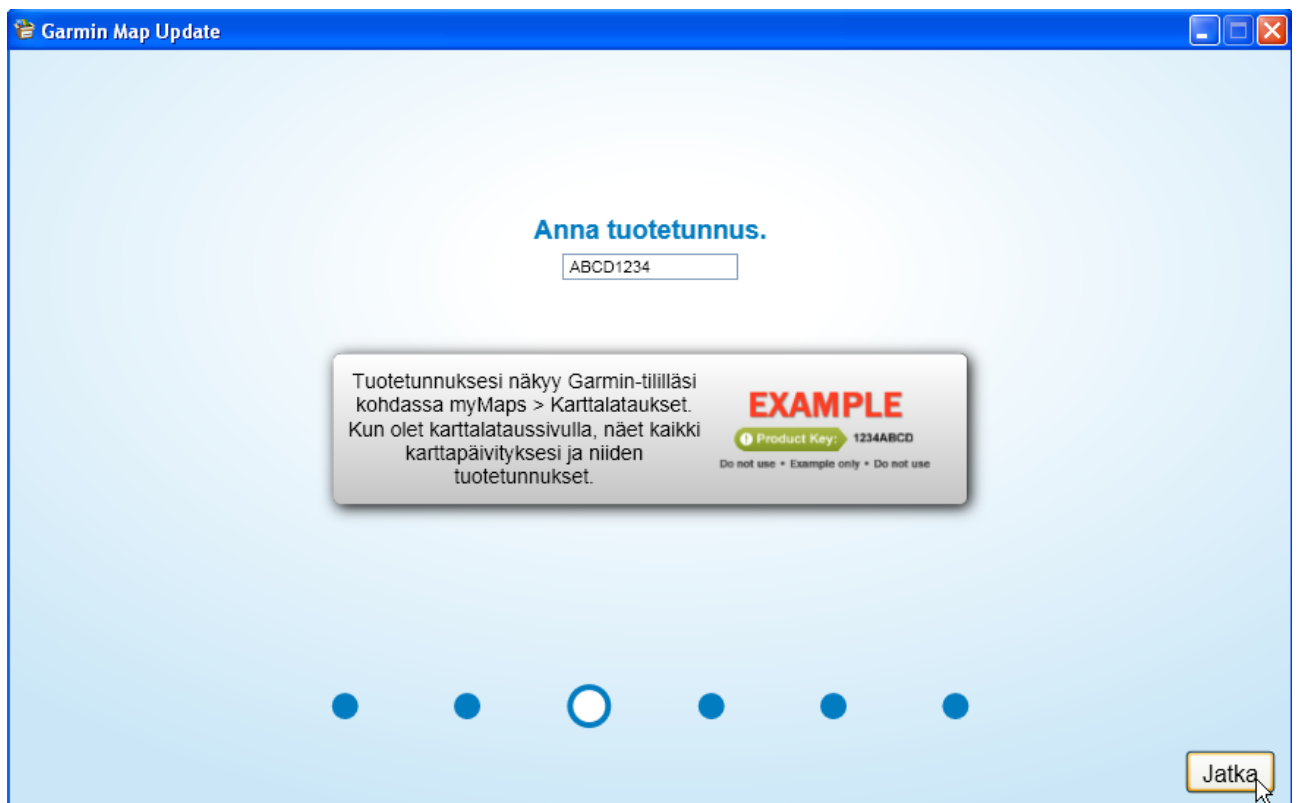
### 14. Odottaa että päivitysohjelma lataa mahdollisen ohjelmisto päivityksen laitteeseen.



15. Irroittakaa USB-kaapeli laitteesta ja antakaa laitteen käynnistyä normaaliin tilaansa. Liittäkää tämän jälkeen laite uudelleen USB-kaapeliin ja odottakaa kunne näette laitteen ruudulla tietokoneen kuvan. Jos Jatka valinta ei aktivoitu, valitkaa Etsi laite ja tämän jälkeen ”Jatka”



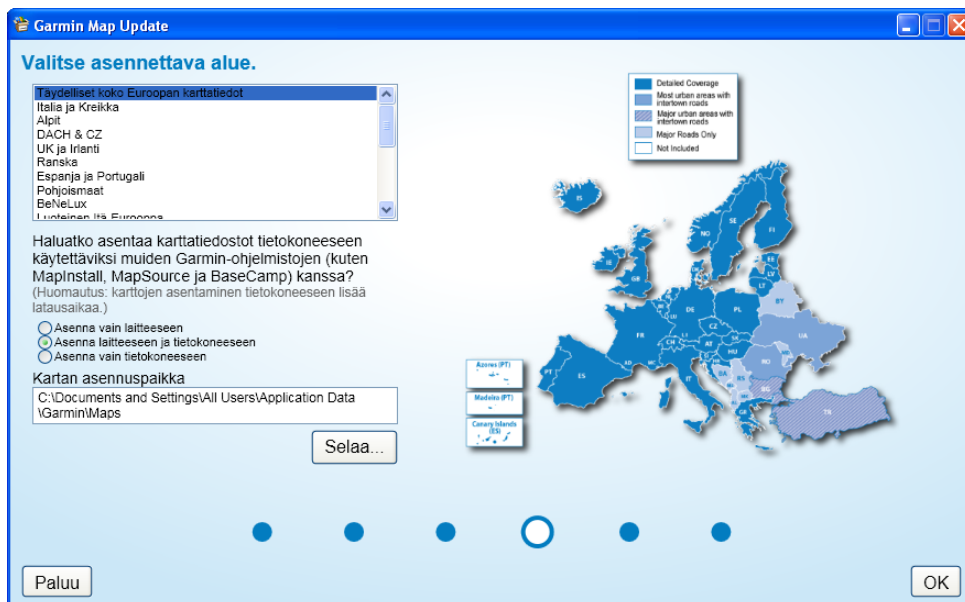
16. Syöttäkää ylös kirjoittamanne tuotetunnus sille varattuun kohtaan, jos tuotetunnus ei ole valmiina ja valitkaa ”Jatka”.



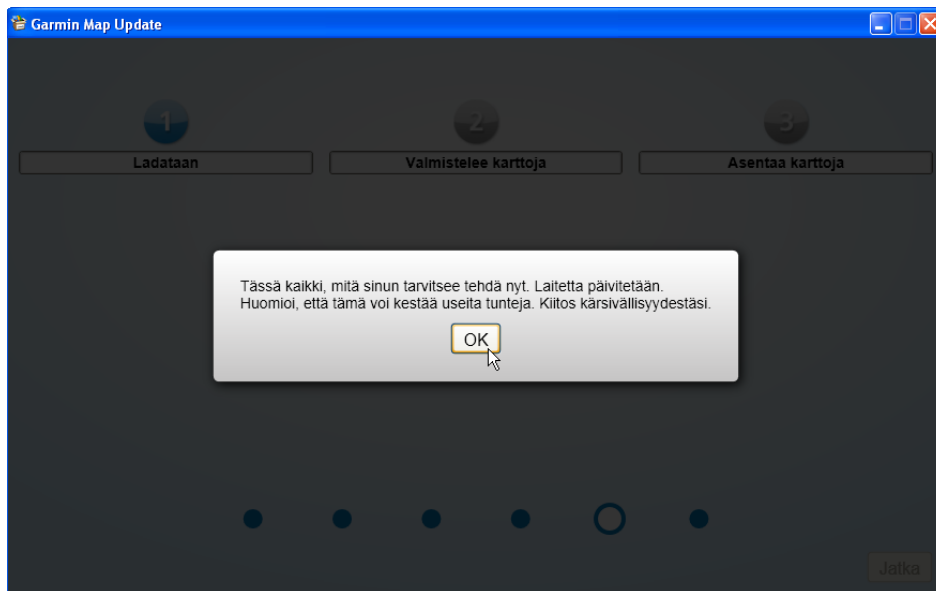
17. Jos haluatte päivittää kartan ainoastaan laitteeseenne, niin valitkaa ”Jatka”



*Jos haluatte ladata kartan myös katseltavaksi tietokoneelle, asentaaksenne laitteen muistiin mahtumattomia karttoja esimerkiksi muistikortille, valitkaa lisäasetukset ja sieltä ”Asenna laitteeseen ja tietokoneeseen” tämän jälkeen, kun olette päivittäneet laitteen kartan, voitte asentaa laitteen muistiin mahtumattomat kartat muistikortille tämän ohjeen mukaan: [http://www.garmin.fi/pdf/kartan\\_asennus\\_muistikortille.pdf](http://www.garmin.fi/pdf/kartan_asennus_muistikortille.pdf)*



18. Valitkaa "Ok" aloittaaksenne päivityksen.



19. Odottakaa, että lataus ja päivitys suoritetaan.





20. Päivitys on nyt valmis ja voitte aloittaa laitteenne käytön päivitetyillä kartoilla.