

Ennen kuin otat omat kartat käyttöön, päivitä laitteesi ohjelmisto.

<http://www8.garmin.com/products/webupdater/howtoinstall.jsp>

Kun olet tekemässä omaa karttaa Garmin laitteellesi, varmista että sinulla on oikeus käyttää kyseistä karttaa ja/tai materiaalia.

Keskustelupalsta omien karttojen tekemisestä ja käytöstä löytyy osoitteesta

<https://forums.garmin.com/forumdisplay.php?f=204>

1. Tallenna kartta JPEG tiedostomuotoon.

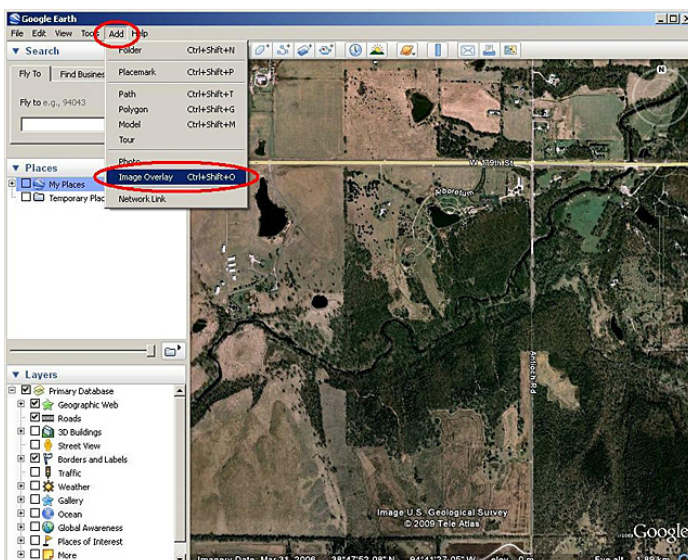


Jotta saisit kartta toimimaan laitteessasi, se tulee tallentaa JPEG tiedostomuotoon.

Jos sinulla on paperikartta, skanna se sopivalla resoluutiolla¹

Jos kartta on elektronisessa muodossa kuten PDF tiedostona, niin se vaatii konvertoinnin JPEG tiedostomuotoon. Voit käyttää tähän GIMP tai muuta sopivaa ohjelmaa.

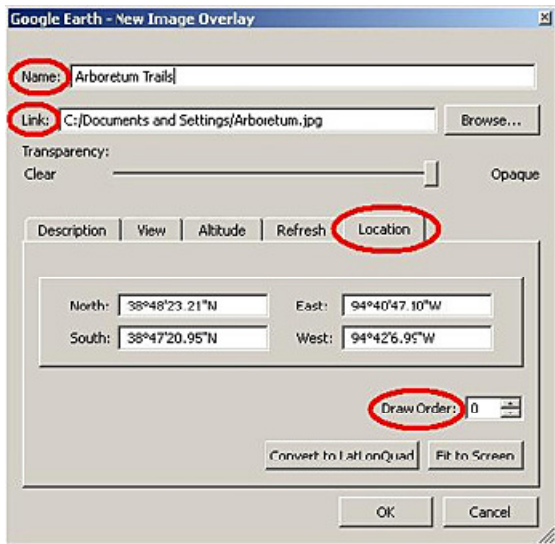
2. Pällekkäiskuva Google Earthilla.



Käyttämällä Google Earthia, paikanna arviolta alue² mistä sinulla on kartta.

Valitse työkalupalkista **Lisää** → **Peittokuva**.
"Uusi Peittokuva" ruutu aukeaa.

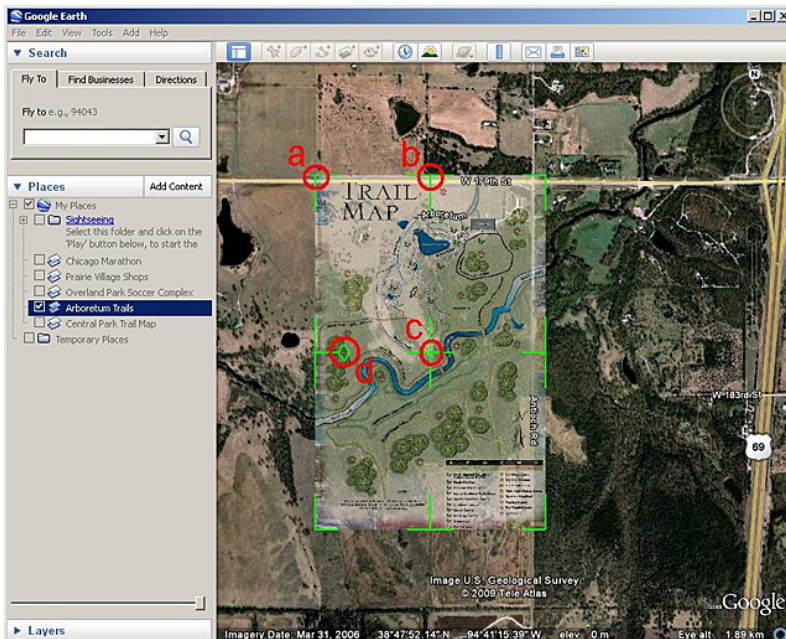
3. Linkitä JPEG-kartta



Seuraavassa ikkunassa "Uusi peittokuva", suorita seuraavat toimenpiteet:

- Anna nimi kartalle
- Määritä JPEG-kartan polku kohdassa "Linkki"
- Käytä "Sijainti" välilehteä muokataksesi piirtojärjestystä. Tämä kohta määrittää missä järjestyksessä kartat piirtyvät laitteellasi. Kun piirtojärjestyksen arvona on luku 50 tai korkeampi, karttasi tulee piirtymään Garmin karttojen päälle.

4. Kohdistusta JPEG-kartta

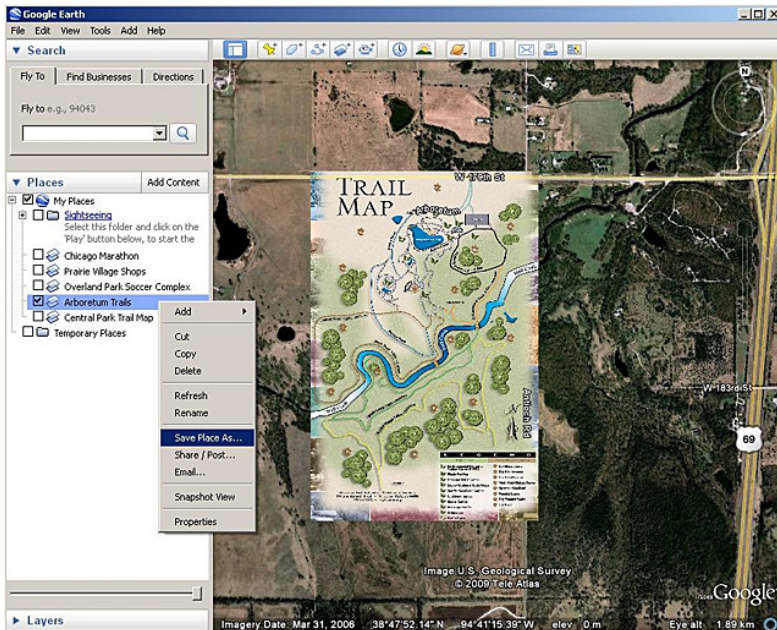


Ennen kuin suljet "Uusi peittokuva" ikkunan, kohdistusta JPEG-karttasi niin että se sopii satelliittikuviin Google Earthissa.

Liikutat karttaa vihreistä merkeistä (kulmista, reunoista, keskeltä, pyöritä). Jos on tarvetta niin voit myös säätää kuvan läpinäkyvyyttä jotta näkisit satelliittikuvat JPEG-kartan alla. Käytä "läpinäkyvyys" palkkia "uusi Peittokuva" ikkunassa.

Paina **OK** tallentaaksesi karttasi.

5. Lähetä valmis kartta Garmin laitteelle



Kytke Garmin laitteesi tietokoneeseen.

Vie kohdistin äsken määrittämäsi karttanimen päälle ja klikkaa hiiren oikealla näppäimellä, niin pääset tallentamaan karttasi kun valitset **”Tallenna paikka nimellä...”**

Valitse Garmin laitteesi asema (esim. F:\) ja tallenna³ tiedosto **”/Garmin/CustomMaps/”** kansioon. Tallenna tiedosto KMZ muotoon.



Karttasi näkyy nyt Garmin laitteellasi.

Kartan poiskytkeminen laitteessa.

Oletuksena omat kartat ovat aktivoituna ja näkyvät Garmin laitteella.

- Kartan poiskytkeminen Dakota ja Oregon laitteissa:
Valitse **Asennus -> Kartta -> Kartan tiedot**. Valitse **Custom Maps -> Disable**.
- Kartan poiskytkeminen Colorado laitteessa:
Mene **Kartta** sivulle ja valitse **Vaihtoehdot -> Valitse kartta**. Valitse se kartta minkä haluat kytkeä pois päältä ja ota ruksi pois ruudusta.

¹ Oregonin ja Coloradon natiivi resoluutio on 155 dpi, ja Dakotan 110 dpi. Käytä näitä arvoja apuna kun määrität kuvan kokoa.

² Mitä lähemmäksi suurennat aluetta mistä karttasi on, sitä tarkemmaksi saat kartan kohdistettua

³ Tiedosto voidaan myös tallentaa muistikortille jonka asennetaan Garmin laiteeseen.