

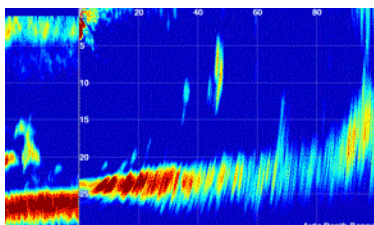
Garmin® lança Panoptix™ PS21

- A empresa apresenta um transdutor que oferece imagens de sonda *LiveVü Forward*



Lisboa, 23 de dezembro de 2015 - A **Garmin International Inc.**, uma unidade da **Garmin Ltd.** revela o novo Panoptix PS21, um novo transdutor otimizado para motores em barcos de pesca e que conta com a popular tecnologia de sonda Panoptix. Com o PS21, os pescadores podem adicionar a mais atrativa funcionalidade da Panoptix, a *LiveVü Forward*, a um plotter cartográfico Garmin GPSMAP® ou echoMAP® CHIRP para visualizarem imagens de sonda em tempo real em frente e em torno da embarcação. O PS21 é o mais recente membro da família Panoptix. Estão disponíveis outros transdutores Panoptix em diferentes opções de instalação para pesca junto à costa e em alto mar.

Com o Panoptix, os pescadores podem agora aceder a imagens de sonda em tempo real e a uma velocidade semelhante a vídeo. Ao contrário de sonares tradicionais, que apenas disponibilizam dados históricos do que ficou para trás, a funcionalidade *LiveVü Forward* mostra imagens de peixes a nadarem e a moverem-se em direção ao barco ou para longe dele – mesmo que este esteja parado – em tempo real e com distâncias até 30 m. Os pescadores pode ver as suas presas enquanto pescam, apurar a relação com a estrutura e verificar o comportamento dos peixes consoante o engodo e isco.



O transdutor Garmin Panoptix PS21 vai estar disponível em janeiro com um PRVP de 1.149,00 euros. É compatível com a nova linha de modelos de 7 e 9 polegadas echoMAP CHIRP da marca, assim como com a série de plotters cartográficos GPSMAP 7400/7600, série GPSMAP 8000/8500 e GPSMAP 7x1, 8x0, e 10x0. Para mais informação, visite garmin.com/panoptix.

“O Panoptix LiveVü Forward garante uma nova abordagem à pesca, e graças ao seu reduzido peso e compactas dimensões, é perfeito para utilização em pequenas embarcações de pesca”, sublinha Vanessa Garrido, Diretora de Marketing da Garmin Ibérica. ***“Estamos muito entusiasmados por disponibilizarmos esta revolucionária tecnologia de sonar a todos os tipos de adeptos de pesca, desde os pescadores de fim de semana aos profissionais”,*** conclui.

O portefólio da Garmin inclui alguns dos plotters cartográficos mais sofisticados da indústria, equipamentos multifunções com ecrã tátil, tecnologia sonar, radares de alta definição, sistemas de piloto automático, de mapeamento de alta resolução, instrumentação de navegação, entre outros produtos e serviços conhecidos pela inovação, fiabilidade e facilidade de utilização que oferecem.

Há mais de 25 anos que a Garmin se mantém pioneira na criação e no desenvolvimento de novas e inovadoras soluções de navegação GPS, dispositivos sem fios e aplicações projetadas para pessoas que seguem um estilo de vida ativo. A Garmin divide o seu negócio em cinco áreas principais: automóvel, aviação, fitness, náutica e outdoor.

Para mais informações sobre as características, preços e disponibilidade, sobre os produtos e serviços da Garmin, visite os sites www.garmin.pt, www.garmin.blogs.com, <https://twitter.com/GarminPortugal> e <https://www.facebook.com/GarminPT>.

Aceda [aqui](#) para obter todos os comunicados da Garmin Portugal.

Sobre a Garmin

O líder mundial em navegação por satélite, Garmin Ltd e as suas subsidiárias desenvolvem, fabricam e comercializam equipamentos de navegação, comunicações e informações desde 1989 – sendo que a grande maioria incorpora tecnologia GPS. Os seus produtos destinam-se a inúmeras aplicações nos mercados aeronáutico, marítimo, outdoor & fitness, OEM e automóvel. A Garmin Ltd. está sediada na Suíça e as suas principais subsidiárias estão situadas nos EUA, Taiwan e Reino Unido. Para mais informação, consulte: www.garmin.com/newsroom. Garmin é uma marca registada de Garmin Ltd.

Aviso sobre o conteúdo:

Este comunicado de imprensa contém informação sobre futuras ações relacionadas com a Garmin Ltd. e suas atividades comerciais. Todos os dados aqui contidos relacionados com lançamentos de produtos futuros da empresa são previsões e baseiam-se nas expectativas atuais do negócio da companhia. A informação, eventos e circunstâncias apresentados nos comunicados de imprensa podem, por isso, não ser realizados e os seus resultados reais diferir substancialmente como consequência dos fatores de risco conhecidos e desconhecidos que podem afetar a Garmin, incluindo, mas não limitado aos fatores de risco mencionados no relatório anual no formulário 10-K para o final de ano 28 de dezembro, 2013, preenchido pela Garmin com a Comissão de Bolsa e Valores (arquivado na Comissão com o número 0-31983). Uma cópia deste formulário 10-K está disponível em www.garmin.com/aboutGarmin/invRelations/finReports.html. A Garmin não garante as ações futuras que podem estar contidas neste comunicado de imprensa, para além disso, estas só se referem à data em que o comunicado foi emitido. Independentemente de novos dados, eventos futuros ou qualquer outra circunstância, a empresa não tem obrigação de rever e atualizar a informação de forma periódica.

Para mais informações por favor contactar:

Inês Fernandes

EDC

Tel: (+351) 211 913 070

ines.fernandes@edc.pt

Vanessa Garrido

Diretora de Marketing da Garmin Ibéria SAU

Tel: (+34) 93 357 26 08

Email: vanessa.garrido@garmin.com