

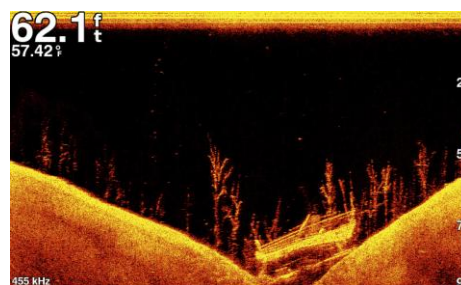
Com as sondas Garmin echoMAP™ dv e sv, este verão tudo o que vem à rede é peixe!



- Ecrãs de alta resolução de 4, 5, 7 e 9 polegadas que garantem uma visualização perfeita dos conteúdos, mesmo sob luz solar
- GPS integrado de 5 Hz, de alta sensibilidade, atualiza a posição e rumo 5 vezes por segundo
- Combinam funcionalidades de plotter com sonda HD-ID™ e garantem imagens de alta definição para que o utilizador se possa focar no que realmente interessa: apanhar peixe

Lisboa, 6 de agosto de 2015 - A Garmin, líder mundial em navegação por satélite*, **sugere para os pescadores e aficionados da pesca, neste verão, as sondas/plotters da série echoMAP dv e sv.** Com tecnologia ClearVü™ e ecrãs de alta resolução de 4, 5, 7 e 9 polegadas que garantem uma visualização perfeita dos conteúdos, mesmo sob luz solar, estes modelos oferecem imagens mais nítidas na água, assim como uma tecnologia de topo que facilita e agiliza a navegação, reforçando a componente de segurança. A retroiluminação automática das teclas e o ecrã tornam toda a utilização mais confortável e intuitiva. Para os fãs da pesca, as sondas da Garmin são parceiros adequados e precisos para localizarem eficazmente o peixe e assegurarem melhores performances na pesca desportiva ou maior divertimento nas tardes de pesca passadas nos barcos com amigos e familiares.

A série **dv** integra uma sonda tradicional **HD-ID™ 500 W** (RMS) (profundidade máxima 700 m**) e uma sonda de monitorização **DownVü™** (profundidade máxima 150 m**) que fornece uma vista quase fotográfica de peixes e estruturas por baixo da embarcação. A série **sv** acrescenta a este leque de tecnologias a funcionalidade **SideVü™** (largura máxima 150 m de cada lado**) que assegura o



acesso a imagens mais nítidas na água, de ambos os lados da embarcação.



O GPS integrado de 5 Hz, de alta sensibilidade, atualiza a posição e o rumo da embarcação cinco vezes por segundo, oferecendo uma maior precisão e segurança, nomeadamente na hora de navegar e marcar/coordenar os waypoints. Também permite que a unidade mostre a localização no ecrã de forma ininterrupta, ou seja, o utilizador poderá ver um movimento mais fluido da embarcação no ecrã do seu plotter.

A estrutura, que pode ser integrada/encastrada na embarcação ou montada numa superfície, foi igualmente otimizada para permitir uma montagem/desmontagem mais rápida do aparelho. Os utilizadores poderão ainda partilhar os dados com terceiros através de cabo (opcional) e entrada para cartões microSD.

Os equipamentos da série echoMAP™ são compatíveis com os mapas **BlueChart® g2 e g2 Vision®** (opcionais). Este último, que exhibe o **mapa em 3D** tanto por cima como por baixo da superfície da água, integra a avançada função **Auto-rota** da Garmin e oferece imagens por satélite de alta resolução, e fotos aéreas que melhoram a orientação em áreas desconhecidas, bem como mapas de estradas, assim como pontos de interesse nas áreas costeiras. O utilizador terá à sua disposição cerca de 5 mil pontos de passagem, que facilitam a localização dos bons locais de pesca, 100 rotas e 50 mil pontos de track log. O sistema permite alojar 50 tracks.

“Com os equipamentos da série echoMAP Dv e SV oferecemos aos nossos clientes sondas com tecnologia de ponta e um leque diferenciado de soluções”, disse Salvador Alcover, Diretor Geral da Garmin Ibéria. **“Estes modelos foram desenhados para fornecerem uma melhor visão e noção do que rodeia a embarcação, proporcionando, não só uma melhor perceção de onde haverá peixes, como também permite uma navegação mais simples, cómoda, eficaz e segura. Queremos com isto garantir que os nossos equipamentos respondem às distintas necessidades dos donos das embarcações”,** concluiu o responsável.

As novas sondas/plotter da série echoMAP dv e sv estão disponíveis a partir dos seguintes preços:

Echomap 42dv com transdutor de popa: 419 euros
Echomap 52dv com transdutor de popa: 699 euros
Echomap 72sv sem transdutor de popa: 849 euros
Echomap 92sv sem transdutor de popa: 1.099 euros

Todos os PRVP incluem IVA.

Há mais de 25 anos que a Garmin se mantém pioneira na criação e no desenvolvimento de novas e inovadoras soluções de navegação GPS, dispositivos sem fios e aplicações projetadas para pessoas que seguem um estilo de vida ativo. A Garmin divide o seu negócio em cinco áreas principais: automóvel, aviação, fitness, marítima e outdoor.

Para mais informações sobre as características, preços e disponibilidade, sobre os produtos e serviços da Garmin, visite os sites www.Garmin.pt, www.Garmin.blogs.com, <https://twitter.com/GarminPortugal> e <https://www.facebook.com/GarminPT>.

Aceda [aqui](#) para obter todos os comunicados da Garmin Portugal.

Para mais informações visite o site www.garmin.com

* Fonte: 2011 NPD, GFK e dados Garmin.

** A profundidade máxima depende do transdutor, salinidade da água, tipo de fundo e outras condições da água.

Sobre a Garmin

O líder mundial em navegação por satélite, Garmin Ltd e as suas subsidiárias desenvolvem, fabricam e comercializam equipamentos de navegação, comunicações e informações desde 1989 – sendo que a grande maioria incorpora tecnologia GPS. Os seus produtos destinam-se a inúmeras aplicações nos mercados aeronáutico, marítimo, outdoor & fitness, OEM e automóvel. A Garmin Ltd. está sediada na Suíça e as suas principais subsidiárias estão situadas nos EUA, Taiwan e Reino Unido. Para mais informação, consulte: www.Garmin.com/newsroom. Garmin é uma marca registada de Garmin Ltd.

Aviso sobre o conteúdo:

Este comunicado de imprensa contém informação sobre futuras ações relacionadas com a Garmin Ltd. e suas atividades comerciais. Todos os dados aqui contidos relacionados com lançamentos de produtos futuros da empresa são previsões e baseiam-se nas expectativas atuais do negócio da companhia. A informação, eventos e circunstâncias apresentados nos comunicados de imprensa podem, por isso, não ser realizados e os seus resultados reais diferir substancialmente como consequência dos fatores de risco conhecidos e desconhecidos que podem afetar a Garmin, incluindo, mas não limitado aos fatores de risco mencionados no relatório anual no formulário 10-K para o final de ano 28 de dezembro, 2013, preenchido pela Garmin com a Comissão de Bolsa e Valores (arquivado na Comissão com o número 0-31983). Uma cópia deste formulário 10-K está disponível em www.Garmin.com/aboutGarmin/invRelations/finReports.html. A Garmin não garante as ações futuras que podem estar contidas neste comunicado de imprensa, para além disso, estas só se referem à data em que o comunicado foi emitido. Independentemente de novos dados, eventos futuros ou qualquer outra circunstância, a empresa não tem obrigação de rever e atualizar a informação de forma periódica.

Para mais informações por favor contactar:

Ana Franco

EDC

936 101 395

ana.franco@edc.pt

Vanessa Garrido

Diretora de Marketing da Garmin Ibéria SAU

Tel: (+34) 93 357 26 08

Email: vanessa.garrido@Garmin.com