

Contorne os obstáculos com o Panoptix™ PS51-TH

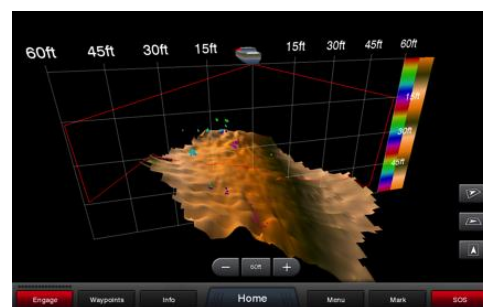


- A sonda vai ajudar a evitar as colisões com o solo com a sonda de alta qualidade FrontVü, orientada para a frente da embarcação;
- Ao apresentar o solo à frente da embarcação, em tempo real, a sonda vai transmitir um feedback quase instantâneo para um maior tempo de reação do utilizador.

Lisboa, 10 de fevereiro de 2017: A Garmin, líder mundial em soluções de navegação portáteis, apresenta a sonda **Panoptix™ PS51-TH**.

O transdutor passa-casco multifeixe Panoptix com sonda FrontVü vai ajudar o utilizador a evitar colisões com o solo, apresentando a frente da embarcação em tempo real num plotter cartográfico. Com a sonda FrontVü, a capacidade de evitar eficazmente as colisões com o solo diminui assim que a velocidade seja superior a 8 nós.

A sonda Panoptix FrontVü apresenta o solo até 90m, ou 300 pés, à frente da embarcação (a 8 a 10 vezes a profundidade atual), enviando feedback quase instantâneo para um maior tempo de reação. Esta é uma das formas do utilizador se poder sentir confiante ao navegar em águas desconhecidas, uma vez que a Panoptix FrontVü dispõe de uma sonda orientada para a frente com feixe estreito (20 graus). Isto permite focar no solo à frente da embarcação e não se confundir com o que está em cada lado.



O equipamento também inclui um sensor AHRS para estabilização de movimento que permite ver tudo o que está adiante da embarcação, mesmo em águas mais agitadas. Todos os dados de imagem da sonda FrontVü podem ainda ser facilmente partilhados com outros plotters cartográficos através da Rede Marítima Garmin.

A Panoptix PS51-TH apresenta uma montagem passa-casco padrão em aço inoxidável de 50,88 mm (2 polegadas). Apresenta dados de profundidade e de temperatura e é compatível com todos os plotters cartográficos Garmin que suportam Panoptix.

A sonda estará disponível no primeiro trimestre de 2017, com um PRVP de **1.499,00€**.

Há mais de 25 anos que a Garmin se mantém pioneira na criação e no desenvolvimento de novas e inovadoras soluções de navegação GPS, dispositivos sem fios e aplicações projetadas para pessoas que seguem um estilo de vida ativo. A Garmin divide o seu negócio em cinco áreas principais: automóvel, aviação, fitness, náutica e outdoor.

Para mais informações sobre as características, preços e disponibilidade, sobre os produtos e serviços da Garmin, visite os sites www.garmin.pt, www.garmin.blogs.com, <https://twitter.com/GarminPortugal> e <https://www.facebook.com/GarminPT>.

Aceda [aqui](#) para obter todos os comunicados da Garmin Portugal.

Sobre a Garmin

O líder mundial em navegação por satélite, Garmin Ltd e as suas subsidiárias desenvolvem, fabricam e comercializam equipamentos de navegação, comunicações e informações desde 1989 – sendo que a grande maioria incorpora tecnologia GPS. Os seus produtos destinam-se a inúmeras aplicações nos mercados aeronáutico, marítimo, outdoor & fitness, OEM e automóvel. A Garmin Ltd. está sediada na Suíça e as suas principais subsidiárias estão situadas nos EUA, Taiwan e Reino Unido. Para mais informação, consulte: www.garmin.com/newsroom. Garmin é uma marca registada de Garmin Ltd.

Aviso sobre o conteúdo:

Este comunicado de imprensa contém informação sobre futuras ações relacionadas com a Garmin Ltd. e suas atividades comerciais. Todos os dados aqui contidos relacionados com lançamentos de produtos futuros da empresa são previsões e baseiam-se nas expectativas atuais do negócio da companhia. A informação, eventos e circunstâncias apresentados nos comunicados de imprensa podem, por isso, não ser realizados e os seus resultados reais diferir substancialmente como consequência dos fatores de risco conhecidos e desconhecidos que podem afetar a Garmin, incluindo, mas não limitado aos fatores de risco mencionados no relatório anual no formulário 10-K para o final de ano 28 de dezembro, 2013, preenchido pela Garmin com a Comissão de Bolsa e Valores (arquivado na Comissão com o número 0-31983). Uma cópia deste formulário 10-K está disponível em www.garmin.com/aboutGarmin/invRelations/finReports.html. A Garmin não garante as ações futuras que podem estar contidas neste comunicado de imprensa, para além disso, estas só se referem à data em que o comunicado foi emitido. Independentemente de novos dados, eventos futuros ou qualquer outra circunstância, a empresa não tem obrigação de rever e atualizar a informação de forma periódica.

Para mais informações por favor contactar:

Inês Fernandes

EDC

Tel: (+351) 211 913 070

Email: ines.fernandes@edc.pt

Vanessa Garrido

Diretora de Marketing da Garmin Ibéria SAU

Tel: (+34) 93 357 26 08

Email: vanessa.garrido@garmin.com