

Mai 2012

Neue Outdoor-Karte ,Garmin Topo
Deutschland 2012 Pro' jetzt mit ActiveRouting

Maßgeschneiderte Touren für Radler und Wanderer

Garmin bringt pünktlich zum Beginn der Outdoor-Saison die ,Topo Deutschland 2012 Pro' auf den Markt. Die topografische Vektorkarte im Basismaßstab 1:25.000 eignet sich zur Outdoor-Navigation mit Hilfe des GPS-Gerätes unterwegs sowie auch zur Planung und Auswertung von Touren daheim am Computer. Neben aktualisiertem Kartenmaterial bietet sie eine Funktion, die es in dieser Form bislang noch nicht gab: **ActiveRouting**. Beim **ActiveRouting** gibt der Nutzer nicht nur an *wohin* er will, sondern auch *wie* er dorthin will – die **Aktivität** (z.B. Wandern, Bergsteigen, Tourenrad, Mountain Bike). Auf Basis dieser Information erstellt das GPS-Gerät bzw. der Computer entsprechende **Routenvorschläge** – und **macht dem Outdoor-Freund das Leben noch leichter!**

Was ist Routing überhaupt? Vom Auto kennt es jeder: schnell das Ziel eingeben – das Navi berechnet die kürzeste oder schnellste Route – und führt automatisch zum Ziel. Falls man auf der Autobahn mal eine Ausfahrt verpasst hat, berechnet das Gerät sofort alles neu („dynamisches Routing“).

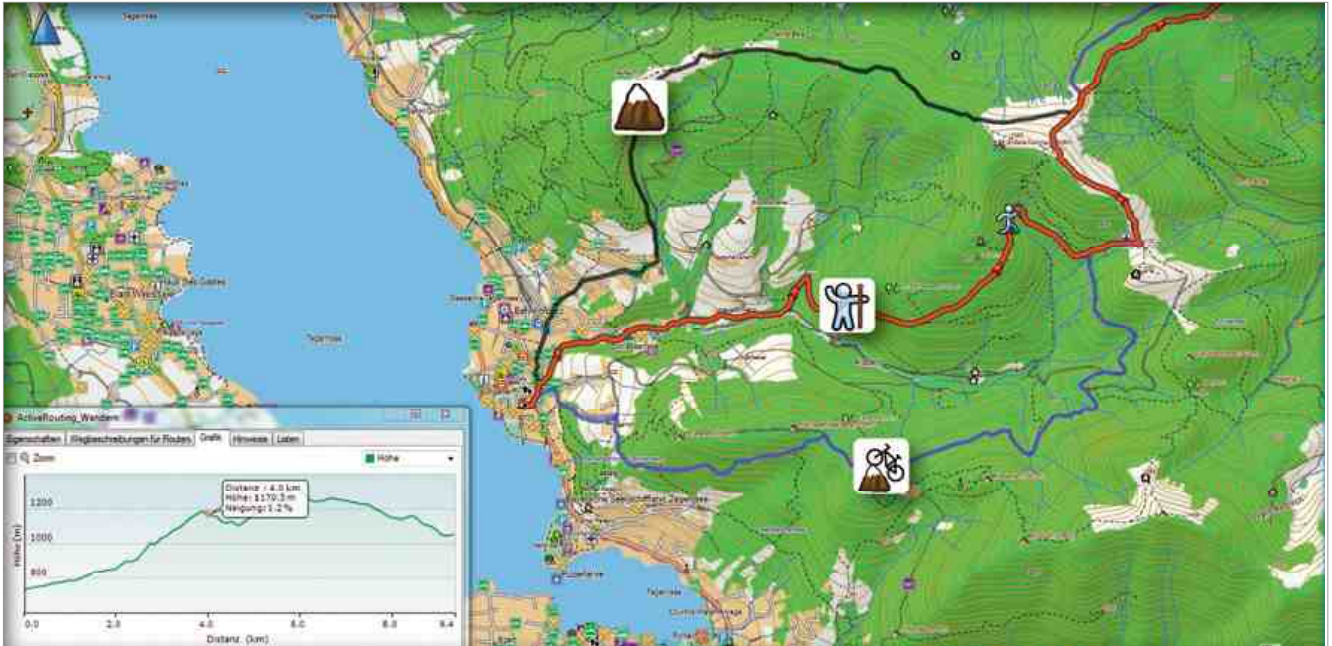
So weit, so einfach. Nur: beim Routing für Outdoor-Aktivitäten ist das Ganze sehr viel komplizierter! Je nach Aktivität (z.B. Wandern, Bergsteigen, Mountain Bike, Tourenrad) bzw. persönlichem Können oder Fitness unterscheiden sich auch die Anforderungen an die Route: Wo ein technisch guter Mountain Biker noch Spaß hat, muss ein anderer sein Rad bereits schieben oder tragen. Der Tourenradler schüttelt den Kopf, ältere Wandersleute kommen ins Schwitzen, und für die Jungen ist das Ganze sowieso kein Problem, egal ob bergauf oder bergab.

Das **ActiveRouting** bei der neuen ,Topo Deutschland 2012 Pro' berücksichtigt die unterschiedlichen Wünsche. Sie bietet mehrere vordefinierte Aktivitätsprofile, bei denen bestimmte Kriterien bevorzugt (z.B. geringer Anstieg) oder nach Möglichkeit vermieden werden (z.B. unbefestigte Straßen). Und falls jemand mit den fertigen



	Aktivität	Empfohlen für
Fußgänger	Zu Fuß 	Touren mit dem Fokus zu Fuß schnellstmöglich ans Ziel zu gelangen. Vermeidung von unbefestigten Wegen
	Wandern 	Wandertouren auf bevorzugt unbefestigten Wegen mit einer Vermeidung steiler, teils unbefestigter Steige.
	Bergsteigen 	Wander- und Bergtouren auf unbefestigten und kleinen Wegen, die auch eine Wegführung auf sehr steilen, teilweise ausgesetzten alpinen Wegen ermöglicht.
Fahrrad	Fahrrad 	Fahrradtouren auf befestigten Straßen mit geringeren Steigungen und dem Fokus auf dem schnellsten Weg ans Ziel zu gelangen.
	Tourenradfahren 	Fahrradtouren auf befestigten und unbefestigten Wegen mit einer Vermeidung von größeren Straßen und Fußwegen
	MTB 	Mountainbike-Touren bei denen auch steilere und kleinere Wege in die Routenberechnung einbezogen und größere Straßen möglichst vermieden werden.

Profilen nicht glücklich wird, kann er zusätzlich auch eigene anlegen. Das Gerät bzw. der Computer schlägt anhand der getroffenen Einstellungen eine Route vor, die – sollte sie doch nicht hundertprozentig passen oder gefallen – jederzeit manuell abgeändert werden kann.



Eine weitere Funktion des ActiveRouting ist, dass alle für eine bestimmte Aktivität empfohlenen und in der Karte gespeicherten Wege mit der Auswahl der jeweiligen Aktivität farblich hervorgehoben werden. Beispiel: Stellt man „Tourenrad“ ein, werden die 70.000 km empfohlenen Radwege hervorgehoben.

Beispiel für ActiveRouting mit der Topo Deutschland 2012 Pro: Je nach Aktivität – Bergsteigen, Wandern, Mountain Bike – schlägt die Karte eine andere Route vor

Außerdem können beim ActiveRouting alle in der Karte gespeicherten Rad- und Wanderwege in die Navigation mit einbezogen werden. Das bringt viel Komfort bei der Routenplanung. Beispiel: Ich lasse mich von meinem momentanen Standort direkt zu dem gewählten Radweg routen und dann genau auf diesem entlang.

Peter Weirether, Produktmanager Outdoor & Kartographie bei Garmin Deutschland, sagt über die ‚Topo Deutschland 2012 Pro‘: „Aus meiner Sicht ist sie eine der wichtigsten Neuentwicklungen der letzten Jahre. Wir haben sehr viel Zeit und Energie in die Entwicklung des ActiveRouting gesteckt – sowohl im Bereich der Karte selbst, als auch bei den GPS-Geräten und der Planungssoftware BaseCamp. Man muss sich vorstellen, dass praktisch für jeden Meter eines noch so kleinen Weges die Informationen für alle einzelnen Kriterien hinterlegt sein müssen! Ich bin mir sicher: ActiveRouting bringt für Outdoor-Aktive einen enormen Zusatznutzen bei der Planung und liefert tolle Routenvorschläge, die sich entsprechend der individuellen Vorlieben und physischen Möglichkeiten auch noch anpassen lassen.“

Die Garmin ‚Topo Deutschland 2012 Pro‘ kommt im Mai 2012 zu einem empfohlenen VK von 199,- Euro (Deutschland gesamt) bzw. 129,- Euro (Deutschland Nord/Süd) in den Handel. Zum Lieferumfang gehören sowohl eine DVD als auch eine microSD/SD-Karte. Dank microSD/SD-Karte können alle Kartenfunktionen ohne Freischaltung und Installation auf jedem geeigneten GPS-Gerät bzw. dem Computer genutzt werden. Besitzern der Topo Deutschland Versionen V3 und 2010 bietet Garmin für 99,- Euro die Möglichkeit zum DVD-Update auf die neueste Version. Dieses Angebot gilt auch für alle, die bislang nur die Versionen Deutschland Süd oder Nord hatten.

Weitere Informationen gibt es unter www.garmin.de/activerouting. Sehr empfehlenswert ist auch das [Video](#) zum Thema.





Garmin hat ein sehr anschauliches Video über die Entwicklung und die Features von ActiveRouting gedreht: <http://bit.ly/garminpovideo>

Weitere Details

- Aktualisierte touristische Radrouten des ADFC (Allgemeiner Deutscher Fahrrad-Club) und der Qualitätswanderwege des DWV (Deutscher Wanderverband)
- Enthält 70.000 km markierte Radwege und 30.000 km Wanderwege (bei der letzten Version 55.000 bzw. 15.000 km)
- Klassische „Papierkartenoptik“ mit Einzelhausdarstellung
- Detaillierte Wege- und Geländeinformationen auch kleine Pfade, Wanderwege, Gewässer, Wälder (Basismaßstab von 1:25.000)
- Erweiterte und suchbare POIs (Point of Interest) für den Freizeit- und Reiseeinsatz, z.B. Ausflugsziele und Berghütten, Qualitätsgastgeber des DWV und Bett & Bike Partner des ADFC
- Lieferumfang: DVD (inkl. Software BaseCamp) + microSD/SD-Karte (d.h. mit Gerät und am Computer nutzbar)
- ActiveRouting funktioniert in vollem Umfang auf folgenden Geräten: Montana (alle Modelle), GPSmap 62 (alle Modelle), Oregon 450 und 550 (**wichtig: Firmware muss aktuell sein!**)

 Gefällt mir Werden Sie Fan auf Facebook: www.facebook.com/GarminD

 FOLLOW US ON twitter Garmin auf Twitter: www.twitter.com/GarminD

 Garmin auf Google+: <http://gplus.to/GarminD>

Download von Bilddaten (Bilder aus der Presseinfo oben)

Karten-Cover http://www.K-G-K.com/download/Garmin_Topo_D_DVD-Cover_2012.jpg

Ausschnitt http://www.K-G-K.com/download/Garmin_Topo_D_12_ActiveRouting_Tegernsee.jpg

Weitere Informationen, High-Res Bilddaten sowie einen RSS Feed für die Medien gibt es unter <http://www.garmin.de/presse/>

Garmin ist globaler Marktführer im Bereich mobiler Navigationslösungen für die Bereiche Automotive, Outdoor & Fitness, Marine und Aviation. 1989 von Gary Burrell und Dr. Min Kao (Garmin) gegründet, zählt das Unternehmen mit aktuell über 9.000 Mitarbeitern zu den erfahrensten Herstellern im Bereich GPS-Technologie. Über 1.000 Ingenieure sichern eine hohe technische Kompetenz. Von 1989 bis heute wurden weltweit bereits über 100 Millionen Garmin Navigationsgeräte verkauft. Garmin arbeitet seit Gründung des Unternehmens profitabel. In Europa ist Garmin mit eigenen Büros in Southampton, München, Paris, Barcelona, Mailand, Lissabon, Graz, Brüssel, Lohja und Kopenhagen vertreten. Den deutschen Markt betreut die Garmin Deutschland GmbH mit Sitz in Garching bei München mit fast 100 Mitarbeitern in den Bereichen Marketing, Vertrieb, Produktmanagement, Kartografie sowie Händler- und Endkundensupport.

Pressekontakt „Outdoor“ „Sports“:
KGK – Kern Gottbrath Kommunikation
Benedikt Braun
Tel.: 089-30 76 66-40
E-Mail: garmin@k-g-k.com

Unternehmenskontakt:
Garmin Deutschland GmbH
Marc Kast
Tel.: 089-85 83 64-925
E-Mail: marc.kast@garmin.com